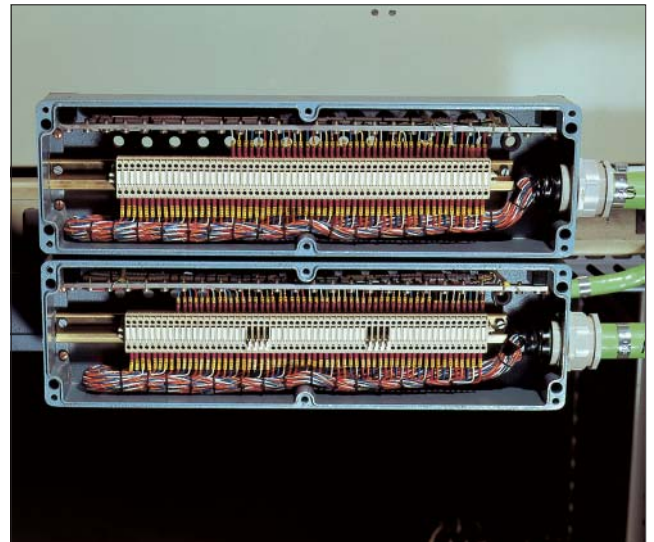
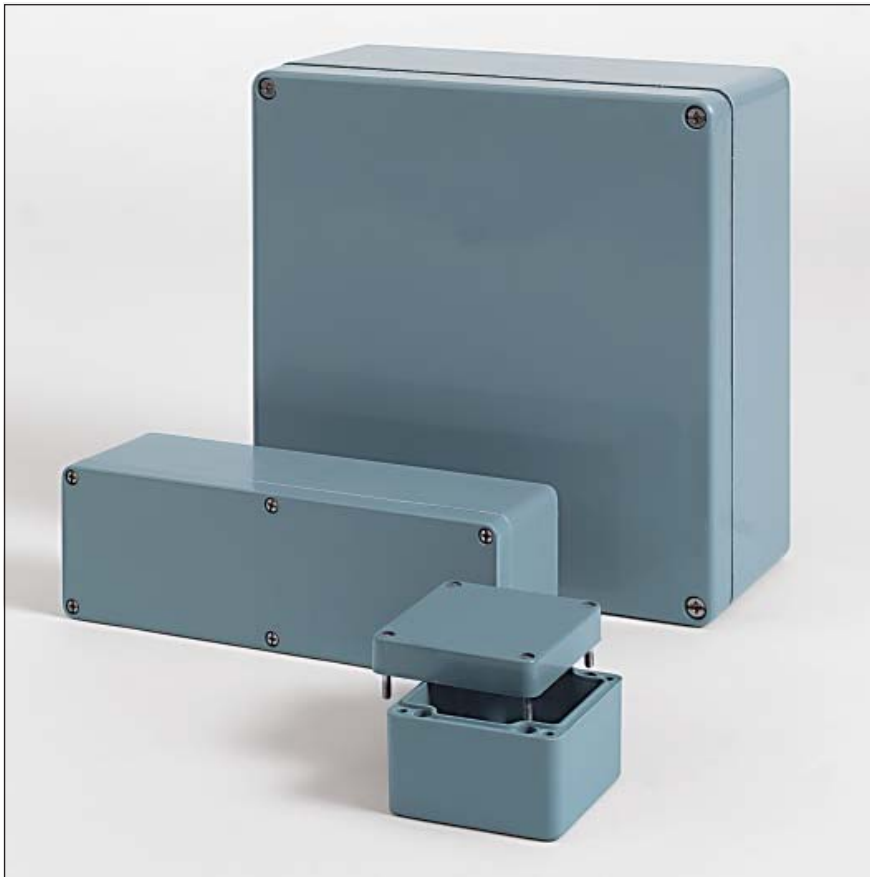


Polyester Standard

Applikationen





Technische Daten

Material:

glasfaserverstärkter, duroplastischer Polyester

Farbton:

RAL 7000, fehgrau

Sondereinfärbung auf Anfrage

Schutzart:

IP 66 nach EN 60529

Schlagfestigkeit:

7 Joule nach EN 60079-0

Oberflächenwiderstand:

$>10^{12}$ Ohm, IEC 60093

Brennverhalten:

V0 / selbstverlöschend, UL 94

Schutzisolierung:

vollschutzisoliert nach VDE 0100

Durchschlagfestigkeit:

18 KV/mm, IEC 60243-1

Toxisches Verhalten:

halogenfrei

Temperaturbeständigkeit:

PU-(Polyurethan) Dichtung: -40°C bis +90°C

CR-(Chloropren) Dichtung: -40°C bis +100°C

VMQ-(Silikon) Dichtung (optional):

-60°C bis +130°C

- Robustes Kunststoffgehäuse für Automatisierungstechnik und Maschinenbau
- Befestigungsmöglichkeiten für Tragschienen und Montageplatten
- Universeller Aufbau

Lieferumfang

Kunststoff-Gehäuse aus glasfaserverstärktem Polyester bestehend aus Deckel, Dichtung, inkl. unverlierbaren +/- Edelstahlschrauben, Unterteil mit 2 bzw. 4 Erdungsschrauben

Polyester Standard

Programmübersicht

Bestell-Nr.	B x L x H (mm)	Bestell-Nr.	B x L x H (mm)
02.06 06 03	55 x 55 x 37	02.12 22 09	120 x 220 x 91
02.06 06 06	55 x 55 x 59	02.16 16 09	160 x 160 x 91
02.08 08 06	75 x 80 x 56	02.16 26 09	160 x 260 x 91
02.08 08 08	75 x 80 x 75	02.16 36 09	160 x 360 x 91
02.08 11 06	75 x 110 x 56	02.16 56 09	160 x 560 x 91
02.08 11 08	75 x 110 x 75	02.25 26 12	250 x 255 x 121
02.08 16 06	75 x 160 x 56	02.25 26 16	250 x 255 x 161
02.08 16 08	75 x 160 x 75	02.25 40 12	250 x 400 x 121
02.08 19 06	75 x 190 x 56	02.25 40 16	250 x 400 x 161
02.08 19 08	75 x 190 x 75	02.25 60 12	250 x 600 x 121
02.08 23 06	75 x 230 x 56	02.36 36 09	360 x 360 x 91
02.08 23 08	75 x 230 x 75	02.41 40 12	405 x 400 x 121
02.10 32 08	100 x 320 x 81	02.41 40 20	405 x 400 x 201
02.12 12 09	120 x 122 x 91		

Zubehör und Ausführungen

Gehäusotyp	Tragschienen* für Klemmen		Montageplatte Dicke in mm	Außenbefestigungs-laschen Satz	Aluminium-Außengelenk ca. 125° Paar	Innen-sechskant-Deckel-schrauben	Silikon-Deckel-dichtung	Plombierbare Deckel-schrauben	EMV-Ausführung
	TS 15	TS 35							
02.06 06 03	•			²)	³)	²)			
02.06 06 06	•								
02.08 08 06	•		2,0 ⁴)	•		•	•	•	•
02.08 08 08	•		2,0 ⁴)	•		•	•	•	•
02.08 11 06	•		2,0 ⁴)	•		•	•	•	•
02.08 11 08	•		2,0 ⁴)	•		•	•	•	•
02.08 16 06	•		2,0 ⁴)	•		•	•	•	•
02.08 16 08	•		2,0 ⁴)	•		•	•	•	•
02.08 19 06	•		2,0 ⁴)	•		•	•	•	•
02.08 19 08	•		2,0 ⁴)	•		•	•	•	•
02.08 23 06	•			•		•	•	•	•
02.08 23 08	•			•		•	•	•	•
02.10 32 08	•		1,5 ¹)	•	•	•	•	•	•
02.12 12 09		•	1,5 ¹)	•	•	•	•	•	•
02.12 22 09		•	1,5 ¹)	•	•	•	•	•	•
02.16 16 09		•	1,5 ¹)	•	•	•	•	•	•
02.16 26 09		•	1,5 ¹)	•	•	•	•	•	•
02.16 36 09		•	1,5 ¹)	•	•	•	•	•	•
02.16 56 09		•	2,0 ¹)	•	•	•	•	•	•
02.25 26 12		•	2,0 ¹)	•	•	•	•	•	•
02.25 26 16		•	2,0 ¹)	•	•	•	•	•	•
02.25 40 12		•	2,0 ¹)	•	•	•	•	•	•
02.25 40 16		•	2,0 ¹)	•	•	•	•	•	•
02.25 60 12		•	2,0 ¹)	•	•	•	•	•	•
02.36 36 09		•	2,0 ¹)	•	•	•	•	•	•
02.41 40 12		•	2,0 ¹)	•	•	•	•	•	•
02.41 40 20		•	2,0 ¹)	•	•	•	•	•	•

¹) Stahlblech verzinkt ²) nicht rostender Stahl ³) Bei Bestellung bitte Einbauseite A-D angeben ⁴) Hartpapier

* TS 32 auf Anfrage

Polyester Standard

Klemmenbestückung

Weidmüller																	Schutzleiteranschlüsse													
Tragschiene TS 15				X	X	X	X																							
Tragschiene TS 35								X	X	X	X	X	X	X	X	X	X	X	X	X										
Spannung (V)	400	400	400	250	400	250	400	500	800	800	800	1000	1000	1000	1000	1000	1000	1000	1000	1000										
Strom (A)	32	32	32	17	17	24	32	24	24	32	41	57	76	125	192	232	269	309	415											
Nennquerschnitt (mm²)	4	4	4	1,5	1,5	2,5	4	2,5	2,5	4	6	10	16	35	70	95	120	150	240											
Klemmenbreite (mm)	38	52	92	5,1	3,5	5,1	6,1	5,1	5,1	6,1	8	10	12	16	20,5	27	27	32	36											
Klemmentyp																														
Typ	BK 4 (4-polig)	BK 6 (6-polig)	BK 12 (12-polig)	AKZ 1,5	WDU 1,5/R 3,5	AKZ 2,5	AKZ 4	WDU 2,5 N	WDU 2,5	WDU 4	WDU 6	WDU 10	WDU 16	WDU 35	WDU 70 N	WDU 70/95	WDU 95/120 N	WDU 120/150	WDU 240	WPE 2,5 grün/gelb	WPE 4 grün/gelb	WPE 6 grün/gelb	WPE 10 grün/gelb	WPE 16 grün/gelb	WPE 35 grün/gelb	WPE 70/95 grün/gelb	Erdungsschiene 2,5 mm² mit Kabelschuh max. 10 mm²	Erdungsschiene M4 mit Kabelschuh max. 6 mm²	M6 mit Kabelschuh max. 35 mm²	
02.06 06 03	1																													
02.06 06 06	1																												1	
02.08 08 06	1	1		8	11	8	6	8																					2	
02.08 08 08	1	1		9	11	8	6	8																					2	
02.08 11 06		1	1	15	21	15	12	15																					2	
02.08 11 08		1	1	15	21	15	12	15																					2	
02.08 16 06			1	25	36	25	21	25																					2	
02.08 16 08			1	25	36	25	21	25																					2	
02.08 19 06				30	43	30	25	30																					2	
02.08 19 08				30	43	30	25	30																					2	
02.08 23 06				39	56	39	32	39																					2	
02.08 23 08				39	56	39	32	39																					2	
02.10 32 08				56	80	56	47	56																					2	
02.12 12 09									16	13	10																		5	4
02.12 22 09									35	29	22																		13	4
02.16 16 09									23	19	14	11	9																8	4
02.16 26 09									43	36	27	21	18																16	4
02.16 36 09									63	52	39	31	26																23	4
02.16 56 09									103	86	64	51	43																38	4
02.25 26 12									42*	35*	26*	21*	17*	13	10														16	4
02.25 26 16									42*	35*	26*	21*	17*	13	10	7	7												16	4
02.25 40 12									71*	59*	44*	35*	29*	22*	17														26	4
02.25 40 16									71*	59*	44*	35*	29*	22*	17														26	4
02.25 60 12									111*	92*	69*	55*	46*	34*	27														38	4
02.36 36 09									63**	52**	39**	31**	26*	19*															23	4
02.41 40 12									71**	59**	44**	35**	29*	22*	17														26	4
02.41 40 20									71**	59**	44**	35**	29*	22*	17	13	13	11	10										26	4

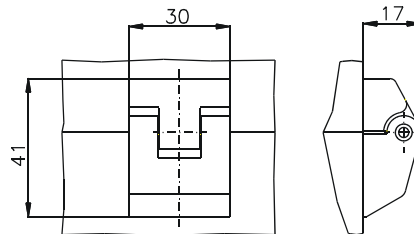
* 2 Tragschienen möglich = doppelte Klemmenanzahl
 ** 3 Tragschienen möglich = dreifache Klemmenanzahl

Zubehör



Außengelenk
 Material Aluminium
 Schwenkbereich 150°
 (Set = 2 Stück)

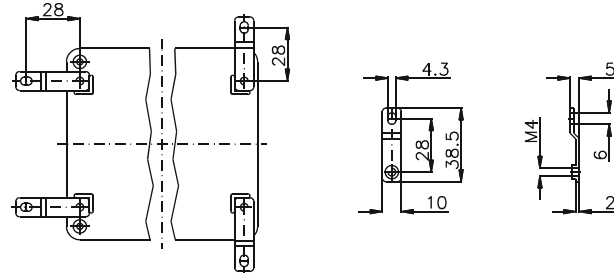
Bestell-Nr. **10.02 70 01**



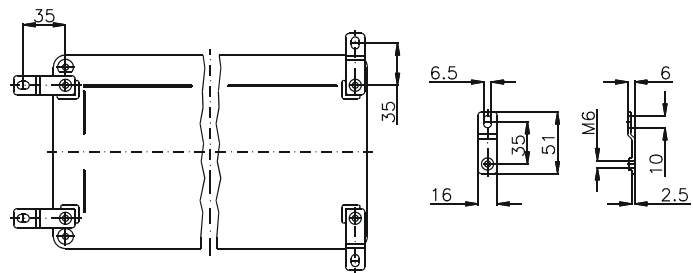
Außenbefestigungslaschen (Set = 4 Stück)

Bestell-Nr.	für Gehäuse
10.03 11 01	02.08 08 06 - 02.08 23 08
10.03 11 02	02.10 32 08 - 02.41 40 20

Typ 10.03 11 01



Typ 10.03 11 02



Typ: **02.06 06 03**

Außenabmessungen: **55 x 55 x 37 mm**

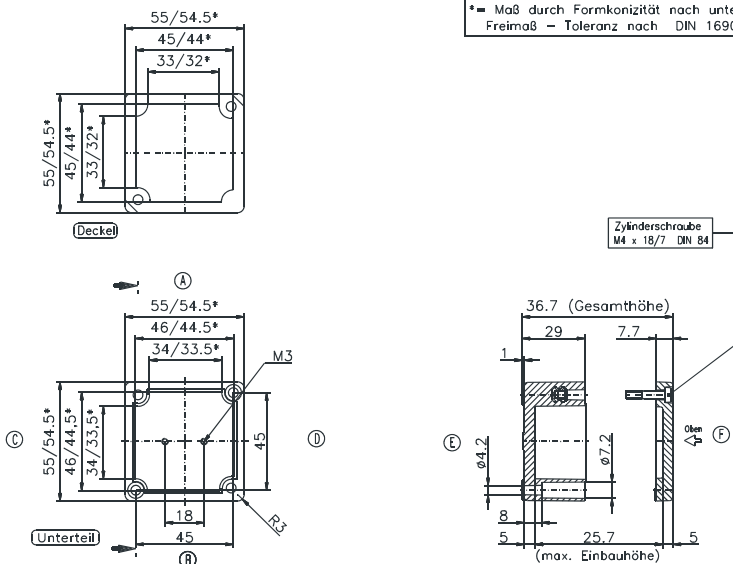
Gewicht: **118 g**

Tragschiene Länge in mm	max. Bestückungs- länge in mm	Montageplatte (Dicke in mm)	Außenbefesti- gungslaschen	Gelenk außen* Paar	EMV- Ausführung	Innensechskant- Deckelschrauben	Silikon- Deckeldichtung	Plombierbare Stahl-Deckel- schrauben

Max. Bestückungsmöglichkeit
für **Kabelverschraubungen**
nach **DIN 50262***

$$\begin{matrix} & A & & D \\ C & \boxed{} & & \\ & B & & \end{matrix}$$

M	Eck- maß	Seite		PG	Eck- maß	Seite	
		A B	C D			A B	C D
12	17,25	2	2	7	17,25	2	2
16	25,30	1	1	9	21,85	1	1
20	27,60			11	25,30		
25	37,95			13,5	27,60		
32	48,30			16	31,05		
40	60,95			21	37,95		
50	69,00			29	48,30		
63	74,75			36	60,95		
				42	69,00		
				48	74,75		



Typ: **02.06 06 06**

Außenabmessungen: **55 x 55 x 59 mm**

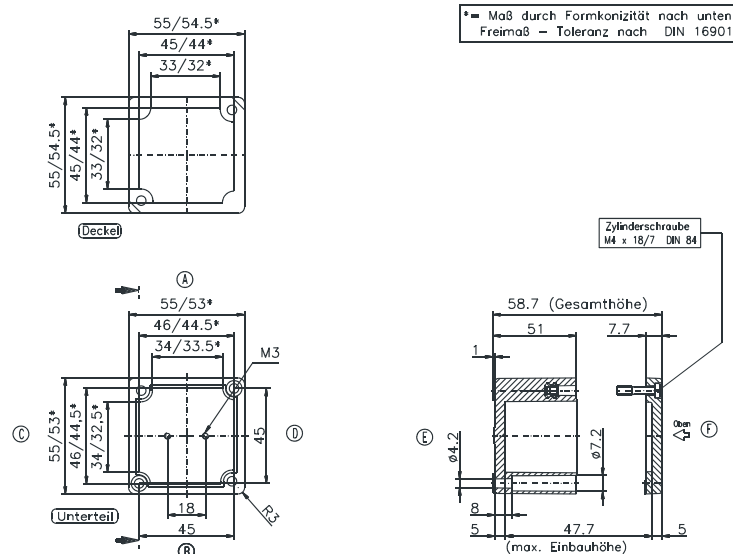
Gewicht: **152 g**

Tragschiene Länge in mm	max. Bestückungs- länge in mm	Montageplatte (Dicke in mm)	Außenbefesti- gungslaschen	Gelenk außen* Paar	EMV- Ausführung	Innensechskant- Deckelschrauben	Silikon- Deckeldichtung	Plombierbare Stahl-Deckel- schrauben

Max. Bestückungsmöglichkeit
für **Kabelverschraubungen**
nach **DIN 50262***

$$\begin{matrix} & A & & D \\ C & \boxed{} & & \\ & B & & \end{matrix}$$

M	Eck- maß	Seite		PG	Eck- maß	Seite	
		A B	C D			A B	C D
12	17,25	5	5	7	17,25	5	5
16	25,30	2	2	9	21,85	3	3
20	27,60	1	1	11	25,30	2	2
25	37,95	1	1	13,5	27,60	1	1
32	48,30	1	1	16	31,05	1	1
40	60,95			21	37,95	1	1
50	69,00			29	48,30		
63	74,75			36	60,95		
				42	69,00		
				48	74,75		



* Bitte Einbauseite angeben

Typ: **02.08 08 06**

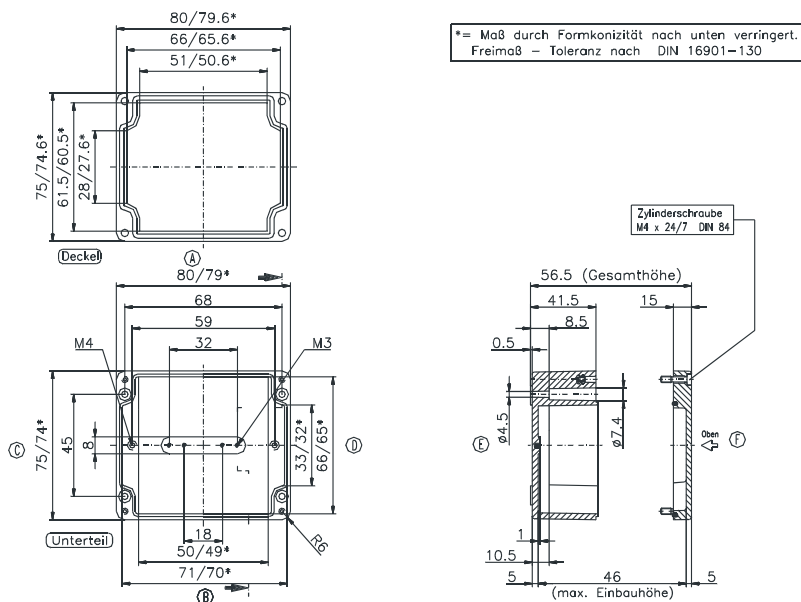
Außenabmessungen: **75 x 80 x 56 mm**

Gewicht: **280 g**

Tragschiene Länge in mm	max. Bestückungs- länge in mm	Montageplatte (Dicke in mm)	Außenbefesti- gungslaschen	Gelenk außen* Paar	EMV- Ausführung	Innensechskant- Deckschrauben	Silikon- Deckeldichtung	Plombierbare Stahl-Deckel- schrauben
TS 15								
63	49	2	•		•	•	•	•

Max. Bestückungsmöglichkeit
für **Kabelverschraubungen**
nach **DIN 50262***

M	Eck- maß	Seite		PG	Eck- maß	Seite	
		A B	C D			A B	C D
12	17,25	6	3	7	17,25	6	3
16	25,30	2	1	9	21,85	4	1
20	27,60	2	1	11	25,30	2	1
25	37,95	1		13,5	27,60	2	1
32	48,30			16	31,05	2	1
40	60,95			21	37,95	1	
50	69,00			29	48,30		
63	74,75			36	60,95		
				42	69,00		
				48	74,75		



Typ: **02.08 08 08**

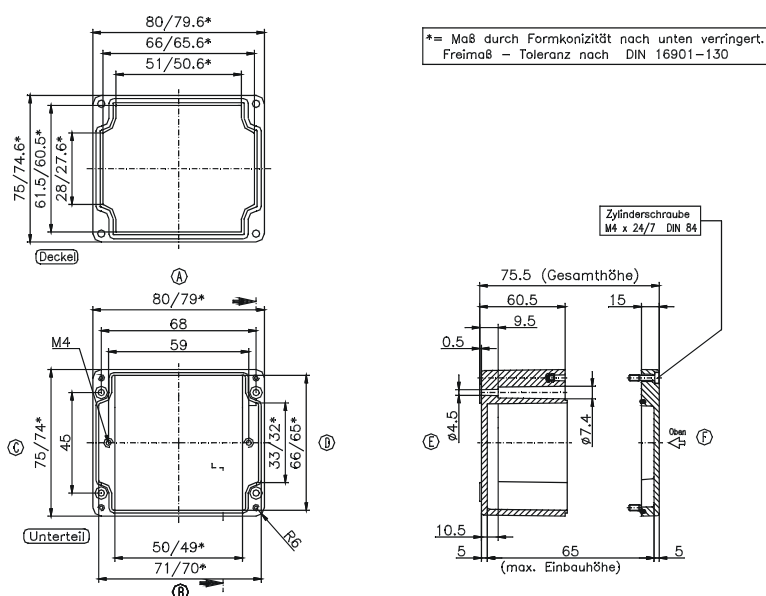
Außenabmessungen: **75 x 80 x 75 mm**

Gewicht: **340 g**

Tragschiene Länge in mm	max. Bestückungs- länge in mm	Montageplatte (Dicke in mm)	Außenbefesti- gungslaschen	Gelenk außen* Paar	EMV- Ausführung	Innensechskant- Deckschrauben	Silikon- Deckeldichtung	Plombierbare Stahl-Deckel- schrauben
TS 15								
63	49	2	•		•	•	•	•

Max. Bestückungsmöglichkeit
für **Kabelverschraubungen**
nach **DIN 50262***

M	Eck- maß	Seite		PG	Eck- maß	Seite	
		A B	C D			A B	C D
12	17,25	9	5	7	17,25	9	5
16	25,30	5	2	9	21,85	6	3
20	27,60	4	2	11	25,30	4	2
25	37,95	1	1	13,5	27,60	4	2
32	48,30	1	1	16	31,05	3	1
40	60,95			21	37,95	1	1
50	69,00			29	48,30	1	
63	74,75			36	60,95		
				42	69,00		
				48	74,75		



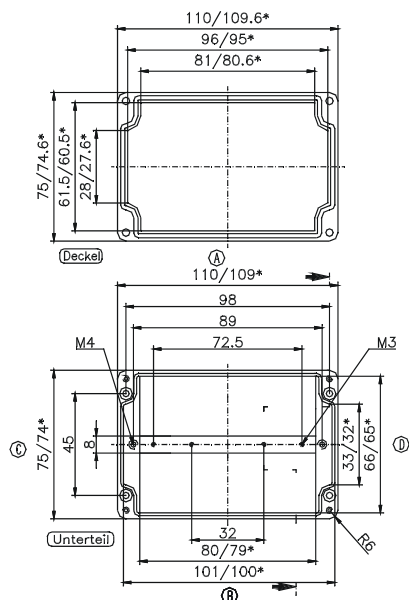
* Bitte Einbauseite angeben

Typ: **02.08 11 06**

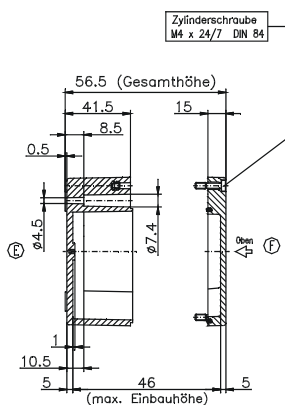
Außenabmessungen: **75 x 110 x 56 mm**

Gewicht: **350 g**

Tragschiene Länge in mm	max. Bestückungs- länge in mm	Montageplatte (Dicke in mm)	Außenbefesti- gungslaschen	Gelenk außen* Paar	EMV- Ausführung	Innensechskant- Deckelschrauben	Silikon- Deckeldichtung	Plombierbare Stahl-Deckel- schrauben
TS 15								
98	79	2	•		•	•	•	•



*= Maß durch Formkonizität nach unten verringert.
Freimaß - Toleranz nach DIN 16901-130



Max. Bestückungsmöglichkeit für **Kabelverschraubungen** nach **DIN 50262***

$$\begin{matrix} & A & & D \\ C & \boxed{} & & \\ & B & & \end{matrix}$$

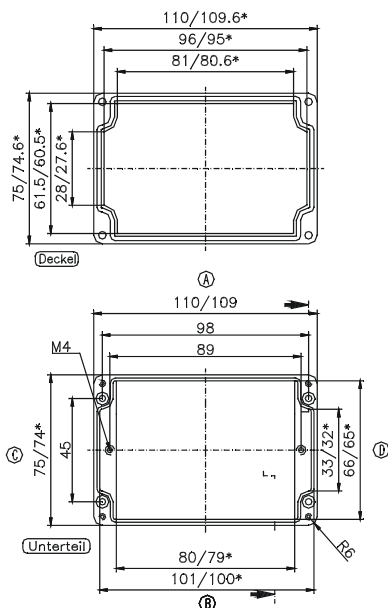
M	Eck- maß	Seite		PG	Eck- maß	Seite	
		A	C			A	C
12	17,25	10	3	7	17,25	10	3
16	25,30	4	1	9	21,85	6	1
20	27,60	3	1	11	25,30	4	1
25	37,95	2		13,5	27,60	3	1
32	48,30			16	31,05	3	1
40	60,95			21	37,95	2	
50	69,00			29	48,30		
63	74,75			36	60,95		
				42	69,00		
				48	74,75		

Typ: **02.08 11 08**

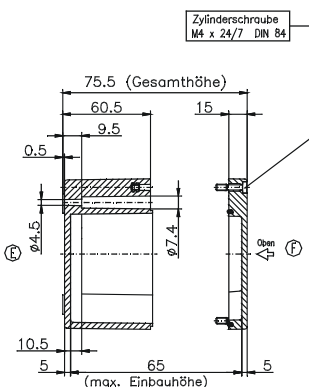
Außenabmessungen: **75 x 110 x 75 mm**

Gewicht: **440 g**

Tragschiene Länge in mm	max. Bestückungs- länge in mm	Montageplatte (Dicke in mm)	Außenbefesti- gungslaschen	Gelenk außen* Paar	EMV- Ausführung	Innensechskant- Deckelschrauben	Silikon- Deckeldichtung	Plombierbare Stahl-Deckel- schrauben
TS 15								
98	79	2	•		•	•	•	•



*= Maß durch Formkonizität nach unten verringert.
Freimaß - Toleranz nach DIN 16901-130



Max. Bestückungsmöglichkeit für **Kabelverschraubungen** nach **DIN 50262***

$$\begin{matrix} & A & & D \\ C & \boxed{} & & \\ & B & & \end{matrix}$$

M	Eck- maß	Seite		PG	Eck- maß	Seite	
		A	C			A	C
12	17,25	15	5	7	17,25	15	5
16	25,30	6	2	9	21,85	9	3
20	27,60	6	1	11	25,30	6	2
25	37,95	2	1	13,5	27,60	6	1
32	48,30	2	1	16	31,05	5	1
40	60,95			21	37,95	2	1
50	69,00			29	48,30	2	
63	74,75			36	60,95		
				42	69,00		
				48	74,75		

* Bitte Einbauseite angeben

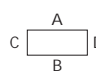
Typ: **02.08 16 06**

Außenabmessungen: **75 x 160 x 56 mm**

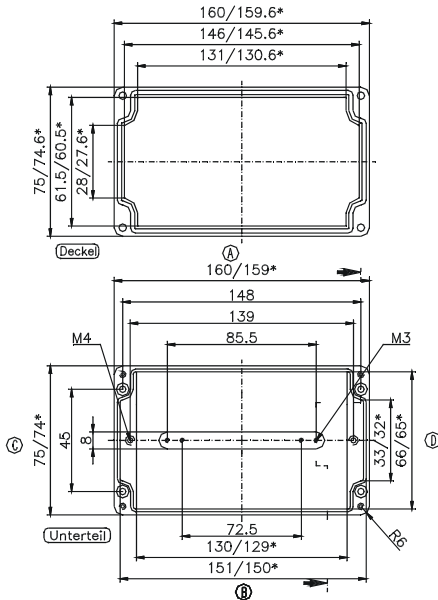
Gewicht: **460 g**

Tragschiene Länge in mm	max. Bestückungs- länge in mm	Montageplatte (Dicke in mm)	Außenbefesti- gungsglaschen	Gelenk außen* Paar	EMV- Ausführung	Innensechskant- Deckelschrauben	Silikon- Deckeldichtung	Plombierbare Stahl-Deckel- schrauben
TS 15								
148	129	2	•		•	•	•	•

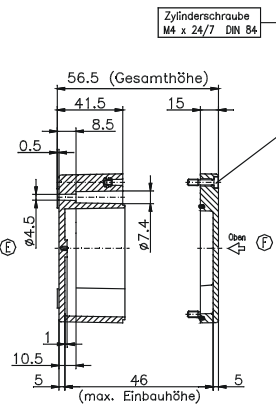
Max. Bestückungsmöglichkeit
für **Kabelverschraubungen**
nach **DIN 50262***



M	Eck- maß	Seite		PG	Eck- maß	Seite	
		A B	C D			A B	C D
12	17,25	16	3	7	17,25	16	2
16	25,30	6	1	9	21,85	9	1
20	27,60	5	1	11	25,30	6	1
25	37,95	3		13,5	27,60	5	1
32	48,30			16	31,05	4	1
40	60,95			21	37,95	3	
50	69,00			29	48,30		
63	74,75			36	60,95		
				42	69,00		
				48	74,75		



*= Maß durch Formkonizität nach unten verringert.
Freimaß - Toleranz nach DIN 16901-130



Typ: **02.08 16 08**

Außenabmessungen: **75 x 160 x 75 mm**

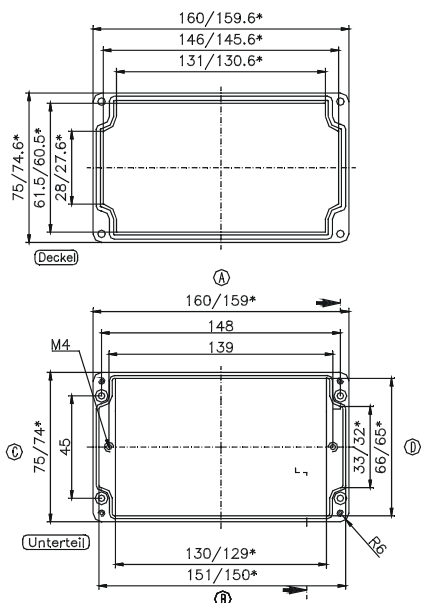
Gewicht: **540 g**

Tragschiene Länge in mm	max. Bestückungs- länge in mm	Montageplatte (Dicke in mm)	Außenbefesti- gungsglaschen	Gelenk außen* Paar	EMV- Ausführung	Innensechskant- Deckelschrauben	Silikon- Deckeldichtung	Plombierbare Stahl-Deckel- schrauben
TS 15								
148	129	2	•		•	•	•	•

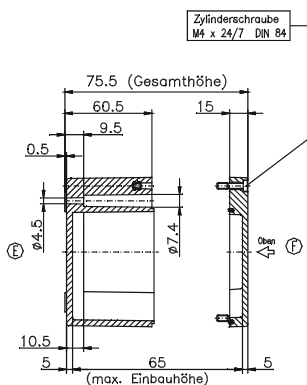
Max. Bestückungsmöglichkeit
für **Kabelverschraubungen**
nach **DIN 50262***



M	Eck- maß	Seite		PG	Eck- maß	Seite	
		A B	C D			A B	C D
12	17,25	18	5	7	17,25	18	5
16	25,30	8	2	9	21,85	11	3
20	27,60	8	2	11	25,30	8	2
25	37,95	3	1	13,5	27,60	8	2
32	48,30	2	1	16	31,05	5	1
40	60,95			21	37,95	3	1
50	69,00			29	48,30	2	
63	74,75			36	60,95		
				42	69,00		
				48	74,75		



*= Maß durch Formkonizität nach unten verringert.
Freimaß - Toleranz nach DIN 16901-130



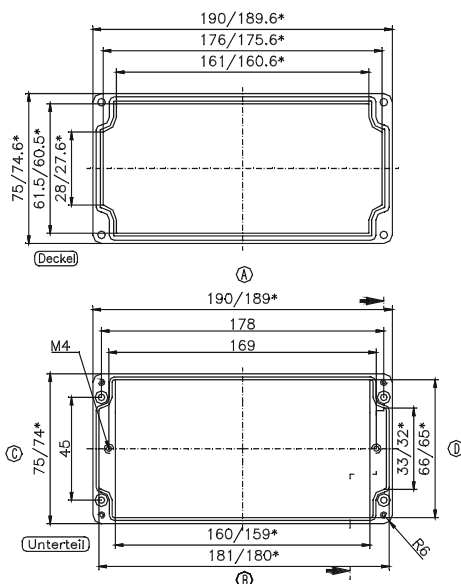
* Bitte Einbauseite angeben

Typ: **02.08 19 06**

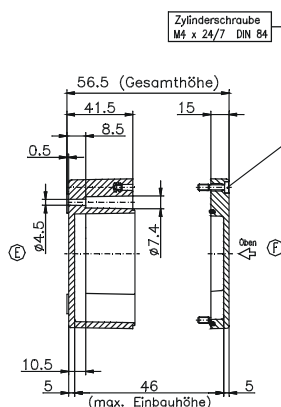
Außenabmessungen: **75 x 190 x 56 mm**

Gewicht: **520 g**

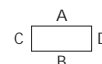
Tragschiene Länge in mm	max. Bestückungs- länge in mm	Montageplatte (Dicke in mm)	Außenbefesti- gungslaschen	Gelenk außen* Paar	EMV- Ausführung	Innensechskant- Deckelschrauben	Silikon- Deckeldichtung	Plombierbare Stahl-Deckel- schrauben
TS 15								
174	159	2	•		•	•	•	•



*= Maß durch Formkonizität nach unten verringert.
Freimaß - Toleranz nach DIN 16901-130



Max. Bestückungsmöglichkeit
für **Kabelverschraubungen**
nach **DIN 50262***



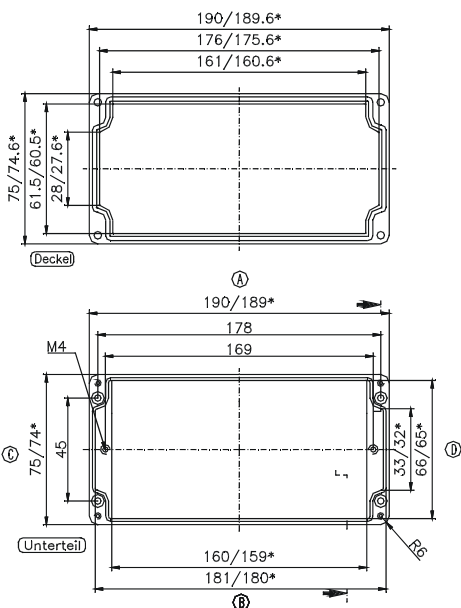
M	Eck- maß	Seite		PG	Eck- maß	Seite	
		A	C			B	D
12	17,25	20	4	7	17,25	20	4
16	25,30	8	1	9	21,85	15	2
20	27,60	7	1	11	25,30	8	1
25	37,95	4	1	13,5	27,60	7	1
32	48,30			16	31,05	6	1
40	60,95			21	37,95	4	
50	69,00			29	48,30		
63	74,75			36	60,95		
				42	69,00		
				48	74,75		

Typ: **02.08 19 08**

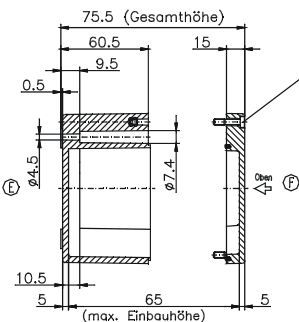
Außenabmessungen: **75 x 190 x 75 mm**

Gewicht: **620 g**

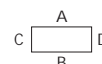
Tragschiene Länge in mm	max. Bestückungs- länge in mm	Montageplatte (Dicke in mm)	Außenbefesti- gungslaschen	Gelenk außen* Paar	EMV- Ausführung	Innensechskant- Deckelschrauben	Silikon- Deckeldichtung	Plombierbare Stahl-Deckel- schrauben
TS 15								
174	159	2	•		•	•	•	•



*= Maß durch Formkonizität nach unten verringert.
Freimaß - Toleranz nach DIN 16901-130



Max. Bestückungsmöglichkeit
für **Kabelverschraubungen**
nach **DIN 50262***



M	Eck- maß	Seite		PG	Eck- maß	Seite	
		A	C			B	D
12	17,25	28	6	7	17,25	27	5
16	25,30	12	2	9	21,85	18	3
20	27,60	12	2	11	25,30	12	2
25	37,95	5	1	13,5	27,60	12	2
32	48,30	3	1	16	31,05	10	1
40	60,95			21	37,95	5	1
50	69,00			29	48,30	3	
63	74,75			36	60,95		
				42	69,00		
				48	74,75		

* Bitte Einbauseite angeben

Typ: **02.08 23 06**

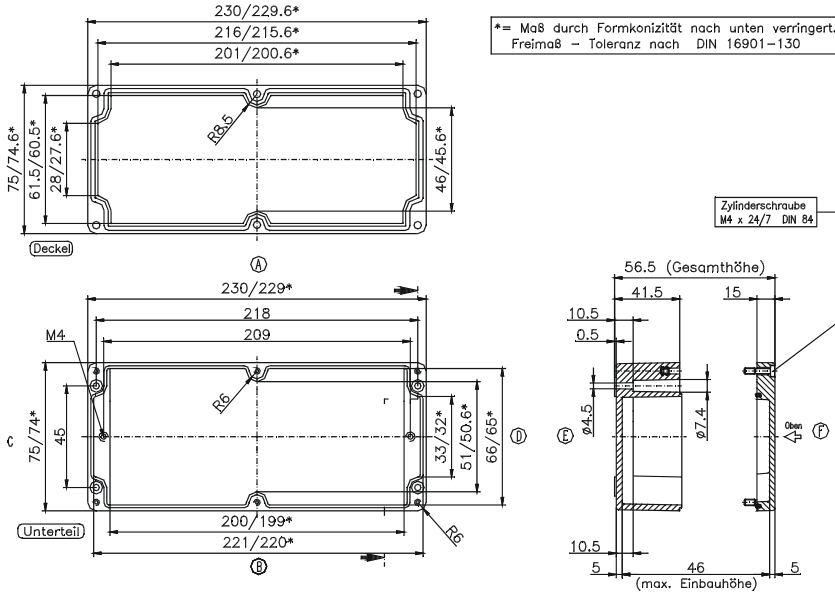
Außenabmessungen: **75 x 230 x 56 mm**

Gewicht: **730 g**

Tragschiene Länge in mm	max. Bestückungslänge in mm	Montageplatte (Dicke in mm)	Außenbefestigungsglaschen	Gelenk außen* Paar	EMV-Ausführung	Innensechskant-Deckelschrauben	Silikon-Deckeldichtung	Plombierbare Stahl-Deckelschrauben
TS 15								
218	199		•		•	•	•	•

Max. Bestückungsmöglichkeit für **Kabelverschraubungen** nach **DIN 50262***

M	Eckmaß	Seite		PG	Eckmaß	Seite	
		A/B	C/D			A/B	C/D
12	17,25	22	3	7	17,25	20	3
16	25,30	10	1	9	21,85	14	1
20	27,60	8	1	11	25,30	8	1
25	37,95	4	1	13,5	27,60	8	1
32	48,30			16	31,05	6	1
40	60,95			21	37,95	4	1
50	69,00			29	48,30		
63	74,75			36	60,95		
				42	69,00		
				48	74,75		



Typ: **02.08 23 08**

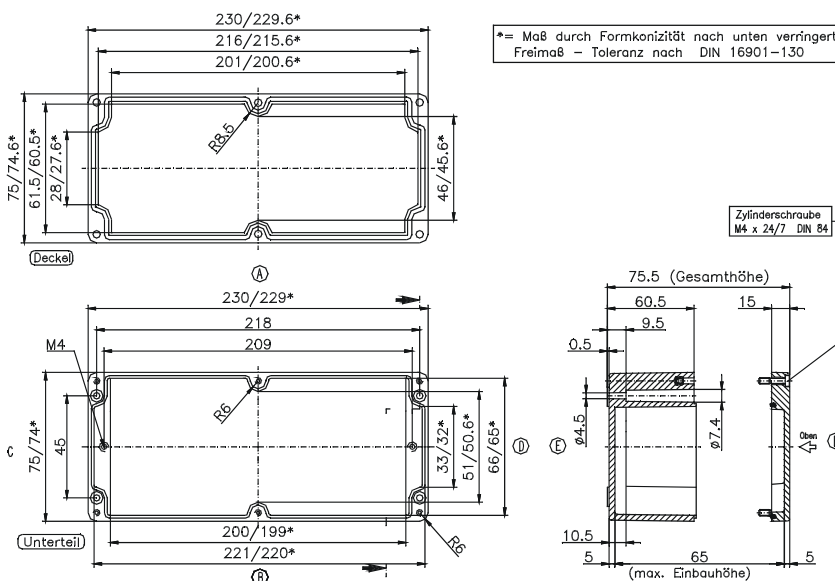
Außenabmessungen: **75 x 230 x 75 mm**

Gewicht: **900 g**

Tragschiene Länge in mm	max. Bestückungslänge in mm	Montageplatte (Dicke in mm)	Außenbefestigungsglaschen	Gelenk außen* Paar	EMV-Ausführung	Innensechskant-Deckelschrauben	Silikon-Deckeldichtung	Plombierbare Stahl-Deckelschrauben
TS 15								
218	199		•		•	•	•	•

Max. Bestückungsmöglichkeit für **Kabelverschraubungen** nach **DIN 50262***

M	Eckmaß	Seite		PG	Eckmaß	Seite	
		A/B	C/D			A/B	C/D
12	17,25	30	6	7	17,25	30	6
16	25,30	16	2	9	21,85	18	3
20	27,60	12	2	11	25,30	16	2
25	37,95	6	1	13,5	27,60	12	2
32	48,30	4	1	16	31,05	10	1
40	60,95			21	37,95	6	1
50	69,00			29	48,30	4	
63	74,75			36	60,95		
				42	69,00		
				48	74,75		



* Bitte Einbauseite angeben

Typ: **02.10 32 08**

Außenabmessungen: **100 x 320 x 81 mm**

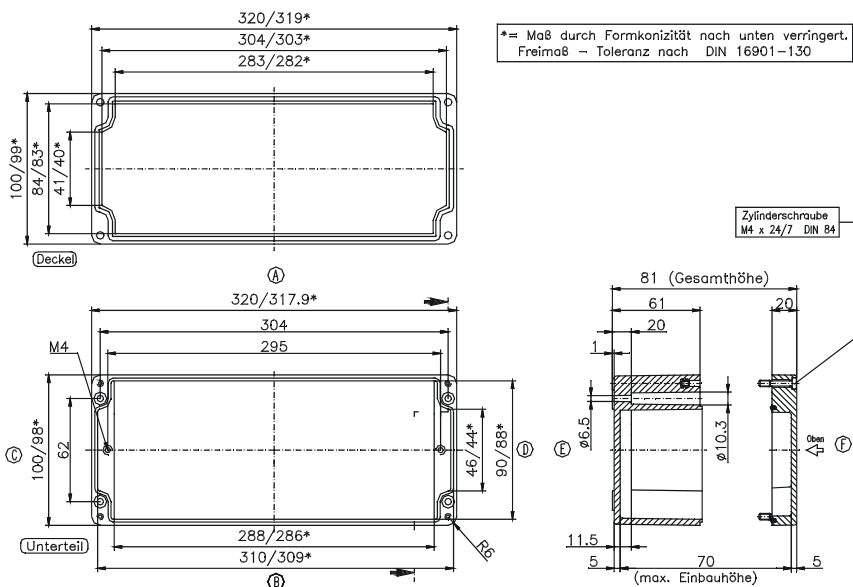
Gewicht: **1210 g**

Tragschiene Länge in mm	max. Bestückungslänge in mm	Montageplatte (Dicke in mm)	Außenbefestigungsglaschen	Gelenk außen* Paar	EMV-Ausführung	Innensechskant-Deckelschrauben	Silikon-Deckeldichtung	Plombierbare Stahl-Deckelschrauben
TS 15	285	1,5	•	•	•	•	•	•

Max. Bestückungsmöglichkeit für **Kabelverschraubungen** nach **DIN 50262***

$$\begin{matrix} & A & & D \\ C & \square & & \\ & B & & \end{matrix}$$

M	Eckmaß	Seite		PG	Eckmaß	Seite	
		A/B	C/D			A/B	C/D
12	17,25	48	6	7	17,25	48	6
16	25,30	23	4	9	21,85	33	4
20	27,60	20	2	11	25,30	22	4
25	37,95	9	1	13,5	27,60	20	2
32	48,30	6	1	16	31,05	17	1
40	60,95			21	37,95	9	1
50	69,00			29	48,30	6	1
63	74,75			36	60,95		
				42	69,00		
				48	74,75		



Typ: **02.12 12 09**

Außenabmessungen: **120 x 122 x 91 mm**

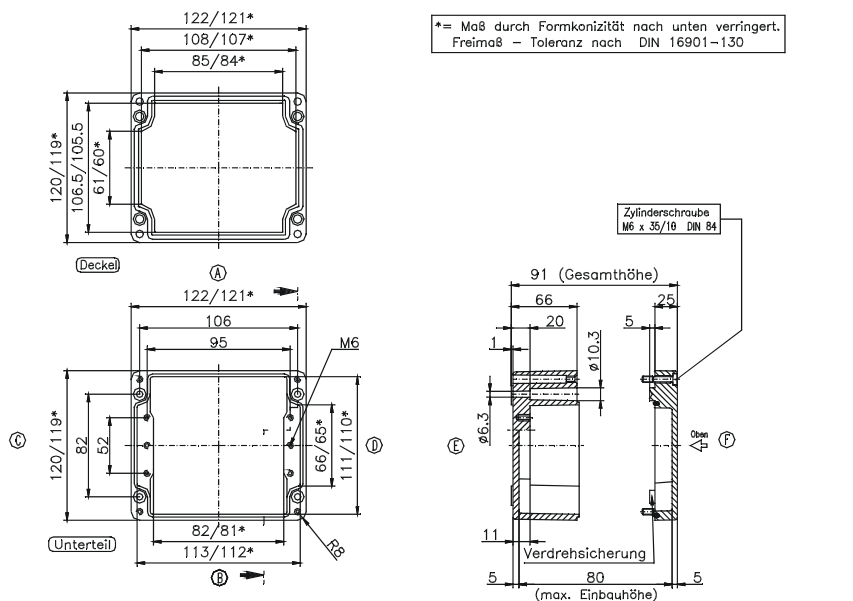
Gewicht: **800 g**

Tragschiene Länge in mm	max. Bestückungslänge in mm	Montageplatte (Dicke in mm)	Außenbefestigungsglaschen	Gelenk außen* Paar	EMV-Ausführung	Innensechskant-Deckelschrauben	Silikon-Deckeldichtung	Plombierbare Stahl-Deckelschrauben
TS 35	85	1,5	•	•	•	•	•	•

Max. Bestückungsmöglichkeit für **Kabelverschraubungen** nach **DIN 50262***

$$\begin{matrix} & A & & D \\ C & \square & & \\ & B & & \end{matrix}$$

M	Eckmaß	Seite		PG	Eckmaß	Seite	
		A/B	C/D			A/B	C/D
12	17,25	18	12	7	17,25	18	12
16	25,30	8	5	9	21,85	12	6
20	27,60	6	4	11	25,30	8	5
25	37,95	3	2	13,5	27,60	6	4
32	48,30	2	1	16	31,05	6	3
40	60,95	1	1	21	37,95	3	2
50	69,00			29	48,30	2	1
63	74,75			36	60,95	1	1
				42	69,00		
				48	74,75		



* Bitte Einbauseite angeben

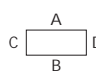
Typ: **02.12 22 09**

Außenabmessungen: **120 x 220 x 91 mm**

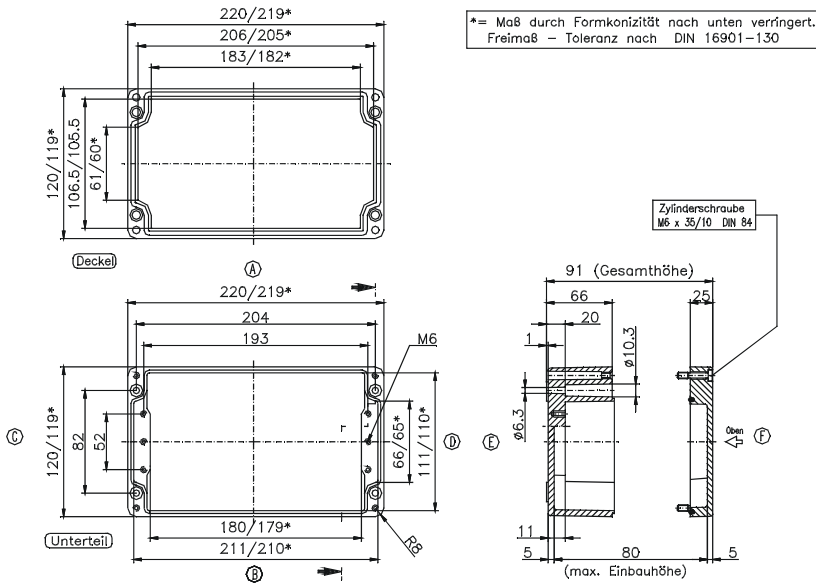
Gewicht: **1280 g**

Tragschiene Länge in mm	max. Bestückungslänge in mm	Montageplatte (Dicke in mm)	Außenbefestigungsglasflächen	Gelenk außen* Paar	EMV-Ausführung	Innensechskant-Deckelschrauben	Silikon-Deckeldichtung	Plombierbare Stahl-Deckelschrauben
TS 35								
205	183	1,5	•	•	•	•	•	•

Max. Bestückungsmöglichkeit für **Kabelverschraubungen** nach **DIN 50262***



M	Eckmaß	Seite		PG	Eckmaß	Seite	
		A/B	C/D			A/B	C/D
12	17,25	38	12	7	17,25	36	12
16	25,30	17	5	9	21,85	24	6
20	27,60	14	4	11	25,30	15	5
25	37,95	7	2	13,5	27,60	14	4
32	48,30	4	1	16	31,05	12	3
40	60,95	3	1	21	37,95	6	2
50	69,00			29	48,30	4	1
63	74,75			36	60,95	3	1
				42	69,00		
				48	74,75		



Typ: **02.16 16 09**

Außenabmessungen: **160 x 160 x 91 mm**

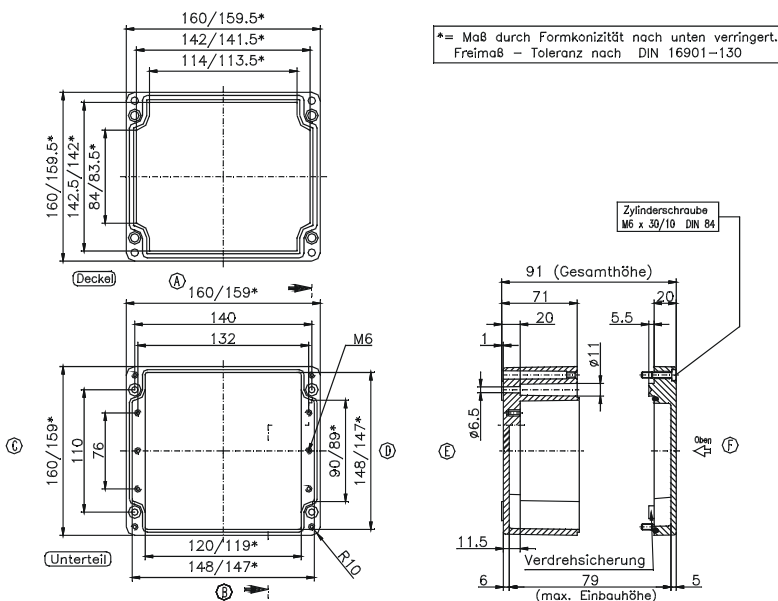
Gewicht: **1280 g**

Tragschiene Länge in mm	max. Bestückungslänge in mm	Montageplatte (Dicke in mm)	Außenbefestigungsglasflächen	Gelenk außen* Paar	EMV-Ausführung	Innensechskant-Deckelschrauben	Silikon-Deckeldichtung	Plombierbare Stahl-Deckelschrauben
TS 35								
144	122	1,5	•	•	•	•	•	•

Max. Bestückungsmöglichkeit für **Kabelverschraubungen** nach **DIN 50262***



M	Eckmaß	Seite		PG	Eckmaß	Seite	
		A/B	C/D			A/B	C/D
12	17,25	26	18	7	17,25	26	18
16	25,30	14	8	9	21,85	15	12
20	27,60	9	6	11	25,30	12	8
25	37,95	6	3	13,5	27,60	9	6
32	48,30	3	2	16	31,05	8	6
40	60,95	2	1	21	37,95	6	3
50	69,00	2	1	29	48,30	2	2
63	74,75			36	60,95	2	1
				42	69,00	1	
				48	74,75		



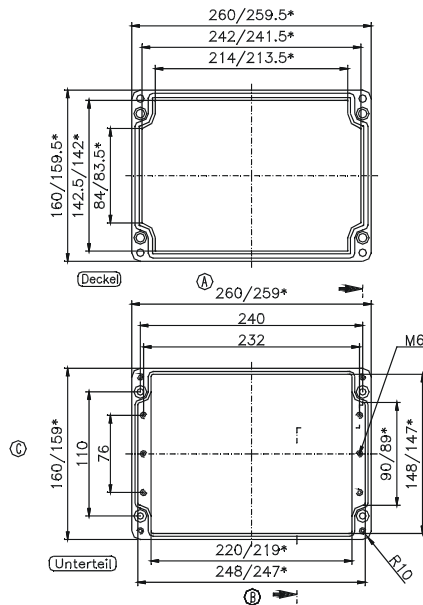
* Bitte Einbauseite angeben

Typ: **02.16 26 09**

Außenabmessungen: **160 x 260 x 91 mm**

Gewicht: **1700 g**

Tragschiene Länge in mm	max. Bestückungslänge in mm	Montageplatte (Dicke in mm)	Außenbefestigungslaschen	Gelenk außen* Paar	EMV-Ausführung	Innensechskant-Deckelschrauben	Silikon-Deckeldichtung	Plombierbare Stahl-Deckelschrauben
TS 35								
245	222	1,5	•	•	•	•	•	•



*= Maß durch Formkonizität nach unten verringert. Freimaß - Toleranz nach DIN 16901-130

Zylinderschraube M6 x 30/10 DIN 84

Max. Bestückungsmöglichkeit für **Kabelverschraubungen** nach **DIN 50262***

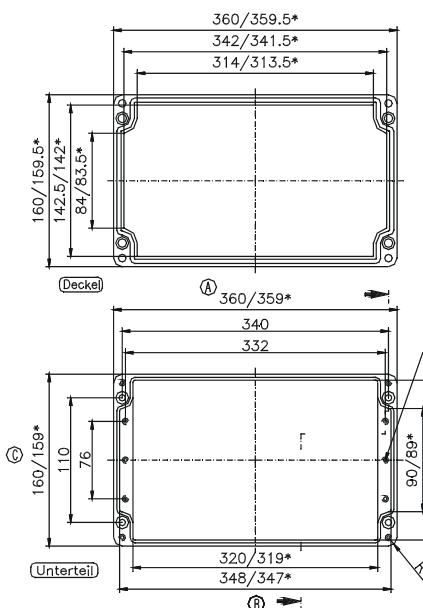
M	Eckmaß	Seite		PG	Eckmaß	Seite	
		A/B	C/D			A/B	C/D
12	17,25	50	16	7	17,25	50	15
16	25,30	26	8	9	21,85	30	11
20	27,60	17	6	11	25,30	21	6
25	37,95	11	3	13,5	27,60	17	6
32	48,30	5	2	16	31,05	14	5
40	60,95	3	1	21	37,95	11	3
50	69,00	3		29	48,30	5	2
63	74,75			36	60,95	3	1
				42	69,00	3	
				48	74,75		

Typ: **02.16 36 09**

Außenabmessungen: **160 x 360 x 91 mm**

Gewicht: **2600 g**

Tragschiene Länge in mm	max. Bestückungslänge in mm	Montageplatte (Dicke in mm)	Außenbefestigungslaschen	Gelenk außen* Paar	EMV-Ausführung	Innensechskant-Deckelschrauben	Silikon-Deckeldichtung	Plombierbare Stahl-Deckelschrauben
TS 35								
343	322	1,5	•	•	•	•	•	•



*= Maß durch Formkonizität nach unten verringert. Freimaß - Toleranz nach DIN 16901-130

Zylinderschraube M6 x 30/10 DIN 84

Max. Bestückungsmöglichkeit für **Kabelverschraubungen** nach **DIN 50262***

M	Eckmaß	Seite		PG	Eckmaß	Seite	
		A/B	C/D			A/B	C/D
12	17,25	72	18	7	17,25	72	18
16	25,30	38	8	9	21,85	42	12
20	27,60	26	6	11	25,30	36	8
25	37,95	16	3	13,5	27,60	26	6
32	48,30	7	2	16	31,05	20	6
40	60,95	5	1	21	37,95	16	3
50	69,00	4	1	29	48,30	7	2
63	74,75			36	60,95	5	1
				42	69,00	4	
				48	74,75		

* Bitte Einbauseite angeben

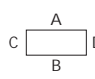
Typ: **02.16 56 09**

Außenabmessungen: **160 x 560 x 91 mm**

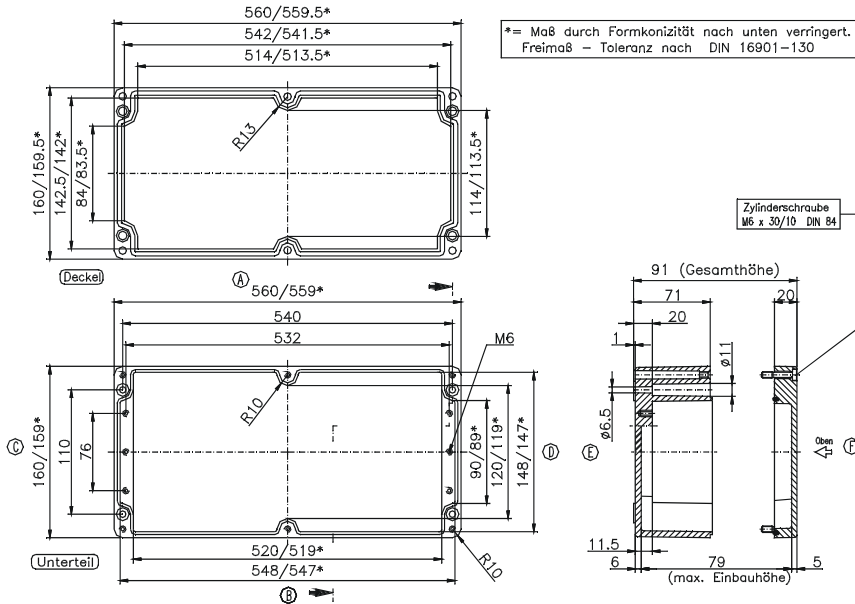
Gewicht: **3700 g**

Tragschiene Länge in mm	max. Bestückungslänge in mm	Montageplatte (Dicke in mm)	Außenbefestigungsglaschen	Gelenk außen* Paar	EMV-Ausführung	Innensechskant-Deckelschrauben	Silikon-Deckeldichtung	Plombierbare Stahl-Deckelschrauben
TS 35	522	2	•	•	•	•	•	•

Max. Bestückungsmöglichkeit für **Kabelverschraubungen** nach **DIN 50262***



M	Eckmaß	Seite		PG	Eckmaß	Seite	
		A/B	C/D			A/B	C/D
12	17,25	112	18	7	17,25	112	18
16	25,30	58	8	9	21,85	66	12
20	27,60	40	6	11	25,30	52	8
25	37,95	24	3	13,5	27,60	40	6
32	48,30	12	2	16	31,05	32	6
40	60,95	8	1	21	37,95	22	3
50	69,00	6	1	29	48,30	10	2
63	74,75			36	60,95	8	1
				42	69,00	6	
				48	74,75		



Typ: **02.25 26 12**

Außenabmessungen: **250 x 255 x 121 mm**

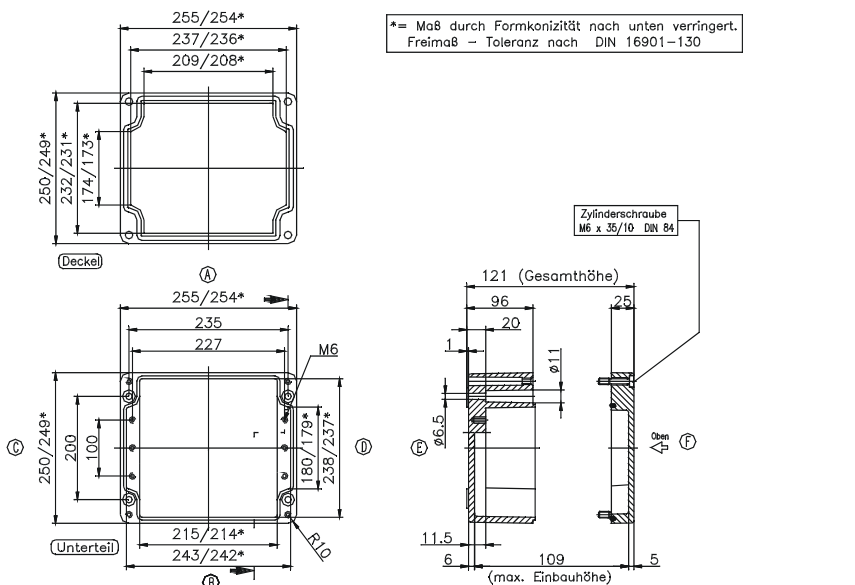
Gewicht: **3066 g**

Tragschiene Länge in mm	max. Bestückungslänge in mm	Montageplatte (Dicke in mm)	Außenbefestigungsglaschen	Gelenk außen* Paar	EMV-Ausführung	Innensechskant-Deckelschrauben	Silikon-Deckeldichtung	Plombierbare Stahl-Deckelschrauben
TS 35	217	2	•	•	•	•	•	•

Max. Bestückungsmöglichkeit für **Kabelverschraubungen** nach **DIN 50262***



M	Eckmaß	Seite		PG	Eckmaß	Seite	
		A/B	C/D			A/B	C/D
12	17,25	69	51	7	17,25	69	51
16	25,30	32	24	9	21,85	40	32
20	27,60	24	18	11	25,30	32	24
25	37,95	12	10	13,5	27,60	24	18
32	48,30	8	7	16	31,05	21	17
40	60,95	4	3	21	37,95	12	9
50	69,00	3	3	29	48,30	8	6
63	74,75	3	2	36	60,95	4	3
				42	69,00	3	2
				48	74,75	3	2



* Bitte Einbauseite angeben

Typ: **02.25 26 16**

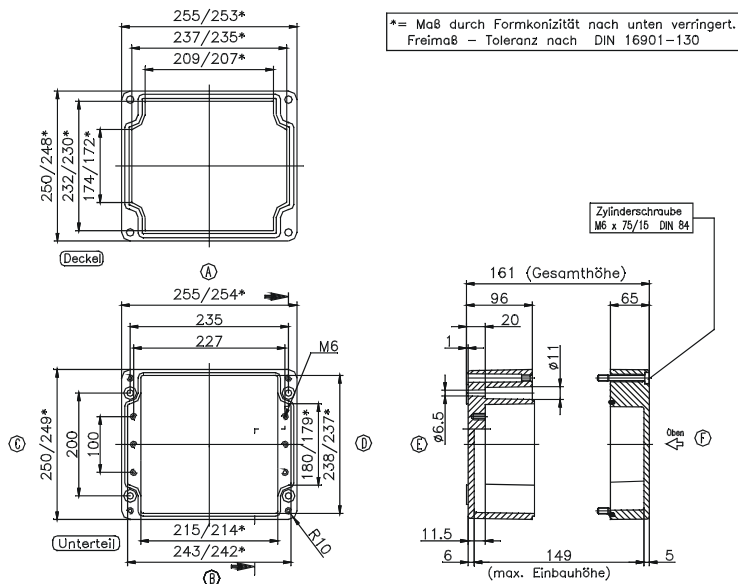
Außenabmessungen: **250 x 255 x 161 mm**

Gewicht: **4060 g**

Tragschiene Länge in mm	max. Bestückungs- länge in mm	Montageplatte (Dicke in mm)	Außenbefesti- gungslaschen	Gelenk außen* Paar	EMV- Ausführung	Innensechskant- Deckelschrauben	Silikon- Deckeldichtung	Plombierbare Stahl-Deckel- schrauben
TS 35								
238	217	2	•	•	•	•	•	•

Max. Bestückungsmöglichkeit
für **Kabelverschraubungen**
nach **DIN 50262***

M	Eck- maß	Seite		PG	Eck- maß	Seite	
		A B	C D			A B	C D
12	17,25	69	51	7	17,25	69	51
16	25,30	32	24	9	21,85	40	32
20	27,60	24	18	11	25,30	32	24
25	37,95	12	10	13,5	27,60	24	18
32	48,30	8	7	16	31,05	21	17
40	60,95	4	3	21	37,95	12	9
50	69,00	3	3	29	48,30	8	6
63	74,75	3	2	36	60,95	4	3
				42	69,00	3	2
				48	74,75	3	2



Typ: **02.25 40 12**

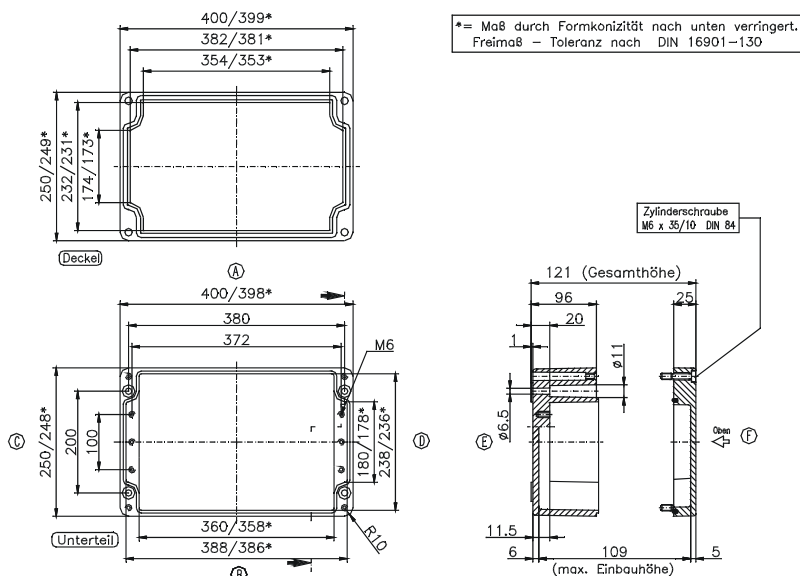
Außenabmessungen: **250 x 400 x 121 mm**

Gewicht: **4700 g**

Tragschiene Länge in mm	max. Bestückungs- länge in mm	Montageplatte (Dicke in mm)	Außenbefesti- gungslaschen	Gelenk außen* Paar	EMV- Ausführung	Innensechskant- Deckelschrauben	Silikon- Deckeldichtung	Plombierbare Stahl-Deckel- schrauben
TS 35								
381	362	2	•	•	•	•	•	•

Max. Bestückungsmöglichkeit
für **Kabelverschraubungen**
nach **DIN 50262***

M	Eck- maß	Seite		PG	Eck- maß	Seite	
		A B	C D			A B	C D
12	17,25	117	50	7	17,25	114	50
16	25,30	56	22	9	21,85	68	32
20	27,60	42	18	11	25,30	56	21
25	37,95	21	10	13,5	27,60	40	18
32	48,30	14	6	16	31,05	33	17
40	60,95	7	3	21	37,95	21	9
50	69,00	5	2	29	48,30	14	5
63	74,75	5	2	36	60,95	7	3
				42	69,00	5	2
				48	74,75	5	2



* Bitte Einbauseite angeben

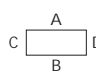
Typ: **02.25 40 16**

Außenabmessungen: **250 x 400 x 161 mm**

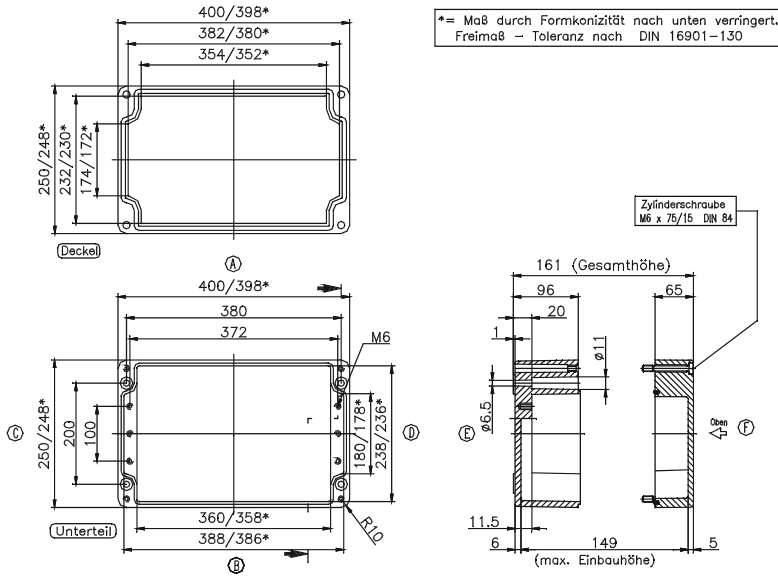
Gewicht: **5440 g**

Tragschiene Länge in mm	max. Bestückungslänge in mm	Montageplatte (Dicke in mm)	Außenbefestigungsglaschen	Gelenk außen* Paar	EMV-Ausführung	Innensechskant-Deckschrauben	Silikon-Deckeldichtung	Plombierbare Stahl-Deckschrauben
TS 35								
381	362	2	•	•	•	•	•	•

Max. Bestückungsmöglichkeit für **Kabelverschraubungen** nach **DIN 50262***



M	Eckmaß	Seite		PG	Eckmaß	Seite		
		A/B	C/D			A/B	C/D	
12	17,25	117	50	7	17,25	114	50	
16	25,30	56	24	9	21,85	68	32	
20	27,60	42	18	11	25,30	56	22	
25	37,95	21	10	13,5	27,60	40	18	
32	48,30	14	7	16	31,05	33	17	
40	60,95	7	3	21	37,95	21	9	
50	69,00	5	3	29	48,30	14	6	
63	74,75	5	2	36	60,95	7	3	
					42	69,00	5	2
					48	74,75	5	2



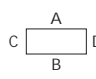
Typ: **02.25 60 12**

Außenabmessungen: **250 x 600 x 121 mm**

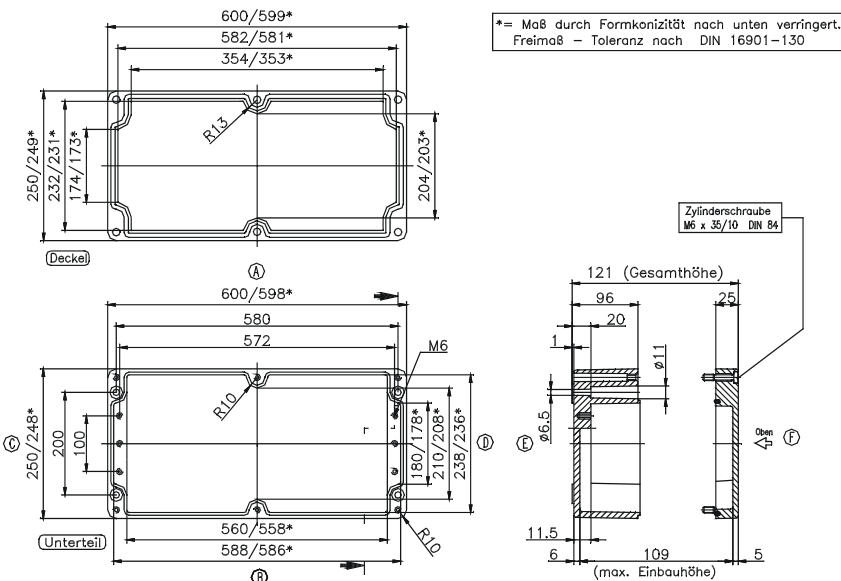
Gewicht: **6670 g**

Tragschiene Länge in mm	max. Bestückungslänge in mm	Montageplatte (Dicke in mm)	Außenbefestigungsglaschen	Gelenk außen* Paar	EMV-Ausführung	Innensechskant-Deckschrauben	Silikon-Deckeldichtung	Plombierbare Stahl-Deckschrauben
TS 35								
581	562	2	•	•	•	•	•	•

Max. Bestückungsmöglichkeit für **Kabelverschraubungen** nach **DIN 50262***



M	Eckmaß	Seite		PG	Eckmaß	Seite		
		A/B	C/D			A/B	C/D	
12	17,25	174	50	7	17,25	174	50	
16	25,30	84	24	9	21,85	100	32	
20	27,60	60	18	11	25,30	80	22	
25	37,95	30	10	13,5	27,60	60	18	
32	48,30	20	7	16	31,05	48	17	
40	60,95	10	3	21	37,95	30	9	
50	69,00	8	3	29	48,30	20	6	
63	74,75	6	2	36	60,95	10	3	
					42	69,00	8	2
					48	74,75	6	2



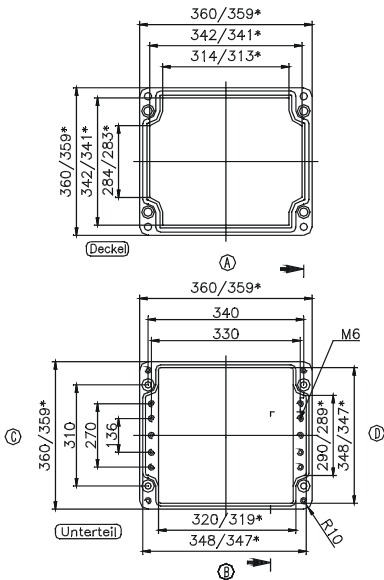
* Bitte Einbauseite angeben

Typ: **02.36 36 09**

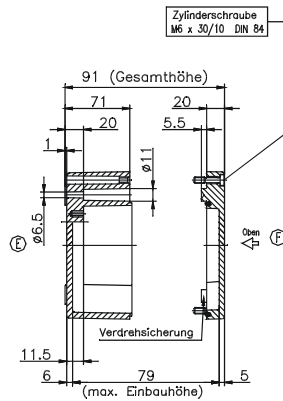
Außenabmessungen: **360 x 360 x 91 mm**

Gewicht: **4400 g**

Tragschiene Länge in mm	max. Bestückungs- länge in mm	Montageplatte (Dicke in mm)	Außenbefesti- gungsglaschen	Gelenk außen* Paar	EMV- Ausführung	Innensechskant- Deckelschrauben	Silikon- Deckeldichtung	Plombierbare Stahl-Deckel- schrauben
TS 35								
343	320	2	•	•	•	•	•	•



*= Maß durch Formkonizität nach unten verringert.
Freimaß - Toleranz nach DIN 16901-130



Max. Bestückungsmöglichkeit
für **Kabelverschraubungen**
nach **DIN 50262***

$$\begin{matrix} & A & & D \\ C & \boxed{} & & \\ & B & & \end{matrix}$$

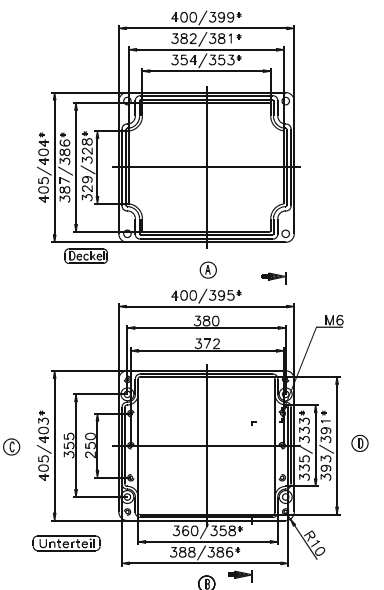
M	Eck- maß	Seite		PG	Eck- maß	Seite	
		A B	C D			A B	C D
12	17,25	72	52	7	17,25	72	52
16	25,30	38	24	9	21,85	42	38
20	27,60	26	20	11	25,30	33	23
25	37,95	16	10	13,5	27,60	26	20
32	48,30	7	6	16	31,05	20	18
40	60,95	5	5	21	37,95	15	9
50	69,00	4		29	48,30	7	6
63	74,75			36	60,95	5	4
				42	69,00	4	
				48	74,75		

Typ: **02.41 40 12**

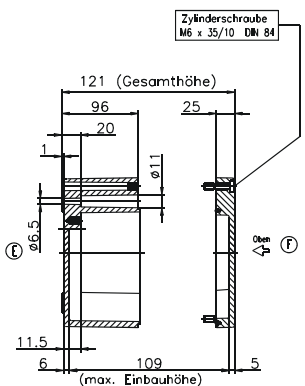
Außenabmessungen: **405 x 400 x 121 mm**

Gewicht: **7120 g**

Tragschiene Länge in mm	max. Bestückungs- länge in mm	Montageplatte (Dicke in mm)	Außenbefesti- gungsglaschen	Gelenk außen* Paar	EMV- Ausführung	Innensechskant- Deckelschrauben	Silikon- Deckeldichtung	Plombierbare Stahl-Deckel- schrauben
TS 35								
381	362	2	•	•	•	•	•	•



*= Maß durch Formkonizität nach unten verringert.
Freimaß - Toleranz nach DIN 16901-130



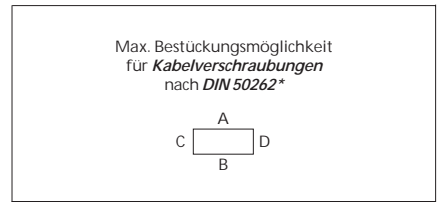
Max. Bestückungsmöglichkeit
für **Kabelverschraubungen**
nach **DIN 50262***

$$\begin{matrix} & A & & D \\ C & \boxed{} & & \\ & B & & \end{matrix}$$

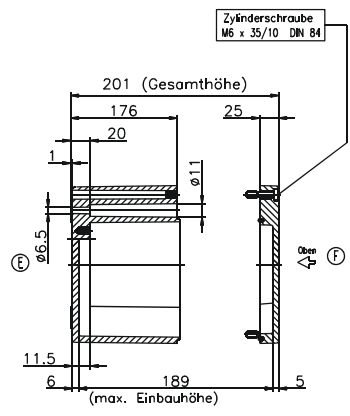
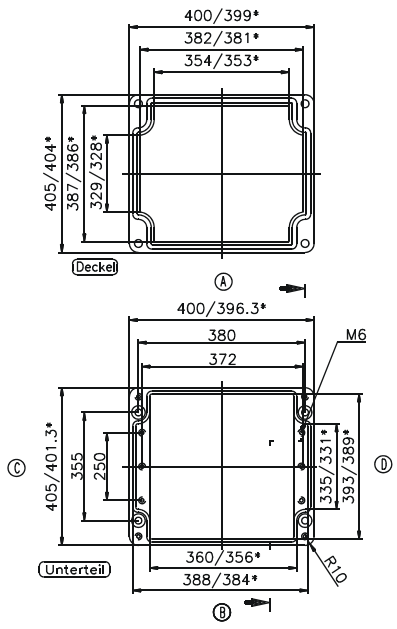
M	Eck- maß	Seite		PG	Eck- maß	Seite	
		A B	C D			A B	C D
12	17,25	117	95	7	17,25	114	95
16	25,30	56	46	9	21,85	68	60
20	27,60	42	36	11	25,30	56	44
25	37,95	21	18	13,5	27,60	40	36
32	48,30	14	13	16	31,05	33	32
40	60,95	7	6	21	37,95	21	18
50	69,00	5	5	29	48,30	14	12
63	74,75	5	4	36	60,95	7	6
				42	69,00	5	5
				48	74,75	5	4

* Bitte Einbauseite angeben

Tragschiene Länge in mm	max. Bestückungslänge in mm	Montageplatte (Dicke in mm)	Außenbefestigungsglaschen	Gelenk außen* Paar	EMV-Ausführung	Innensechskant-Deckelschrauben	Silikon-Deckeldichtung	Plombierbare Stahl-Deckelschrauben
TS 35								
381	362	2	•	•	•	•	•	•



*= Maß durch Formkonizität nach unten verringert.
Freimaß – Toleranz nach DIN 16901–130



M	Eckmaß	Seite		PG	Eckmaß	Seite	
		A	C			A	C
12	17,25	210	190	7	17,25	205	190
16	25,30	98	91	9	21,85	128	120
20	27,60	88	77	11	25,30	98	91
25	37,95	45	43	13,5	27,60	88	77
32	48,30	28	26	16	31,05	66	63
40	60,95	17	15	21	37,95	45	40
50	69,00	12	11	29	48,30	28	24
63	74,75	9	8	36	60,95	17	15
				42	69,00	11	11
				48	74,75	10	8

* Bitte Einbauseite angeben