



- Edelstahl-Rundrohrsystem mit Systemkomponenten für Hygieneanwendungen
- Rohrdurchmesser 48 und 60 mm
- Rohrausführung in S-, J- und I-Form
- Komponenten mit Rohr verschraubt
- Optional EMV-Ausführung

Lieferumfang:

Komponenten und Rohr auf Wunsch komplett montiert

Technische Daten

Material:

Rohr: Edelstahl 1.4301

Systemkomponenten: Edelstahl 1.4305

Schutzart:

IP 65 nach EN 60529

Freier Kabeldurchgang:

GTH 48: 41 mm

GTH 60: 53 mm

Oberfläche:

Rohr: geschliffen, Korn 240

Temperaturbeständigkeit:

-25°C bis +60°C

Geräteträgersysteme GTH 48 / GTH 60

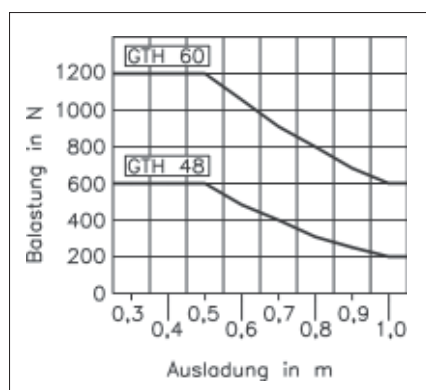
Programmübersicht

GTH 48	GTH 60	
Bestell-Nr.	Bestell-Nr.	
57.01 73 00	57.02 73 00	Kupplung
57.01 73 01	57.02 73 01	Kupplung EMV
57.01 73 02	57.02 73 02	Kupplung für Rohraußenklemmung
57.01 66 00	57.02 66 00	Aufsatzgelenk
57.01 66 01	57.02 66 01	Aufsatzgelenk EMV
57.01 66 02	57.02 66 02	Aufsatzgelenk für Rohraußenklemmung
57.01 74 00	57.02 74 00	Standfuß (hängend / stehend)
57.01 72 00	57.02 72 00	Standfuß mit Kabelabgang (hängend / stehend)
57.01 76 00	57.02 76 00	Pultadapter
57.01 79 00	57.02 79 00	Wandkonsole
57.01 00 05	57.02 00 05	Rohr I (500 mm)
57.01 00 10	57.02 00 10	Rohr I (1000 mm)
57.01 00 15	57.02 00 15	Rohr I (1500 mm)
57.01 00 99	57.02 00 99	Rohr I Sonderlänge
57.01 02 05	57.02 02 05	Rohr S (500 mm)
57.01 02 10	57.02 02 10	Rohr S (1000 mm)
57.01 02 99	57.02 02 99	Rohr S Sonderlänge
57.01 01 05	57.02 01 05	Rohr J (500 mm)
57.01 01 07	57.02 01 07	Rohr J (750 mm)
57.01 01 10	57.02 01 10	Rohr J (1000 mm)
57.01 01 99	57.02 01 99	Rohr J Sonderlänge
57.00 99 00	57.00 99 00	Systemmontage

Zubehör

	GTH 48	GTH 60
Schutzkappenset (4 Kappen) für Aufsatzgelenk und Standfuß	57.00 99 01	57.00 99 01
Ersatzblindflansch	57.01 99 02	57.02 99 00

Belastungsdiagramm

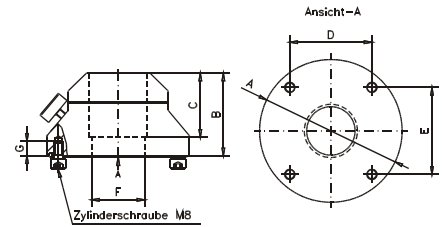


Produktbeschreibung / Abmessungen

Kupplung

zur Aufnahme von Edelstahl-Rohren 48 bzw. 60 mm.
Drehpunkt stufenlos arretierbar über Klemmschraube.
Schwenkbereich: bis 350°, in 60°-Schritten einstellbar.
Lieferumfang: Kupplung inkl. Montageschrauben

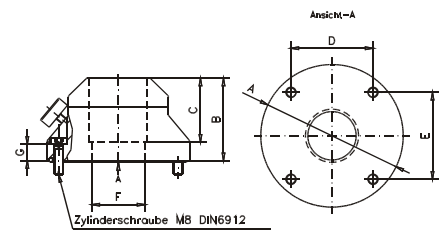
Bestell-Nr.	Ausführung	für Rohr	A	B	C	D	E	F	G
GTH 48									
57.01 73 00	Standard	Ø 48	Ø 118	70	53	68	72	Ø 44	13
57.01 73 01	EMV	Ø 48	Ø 118	70	53	68	72	Ø 44	13
57.01 73 02	für Außenklemmung	Ø 48	Ø 118	82	65	68	72	Ø 44	13
GTH 60									
57.02 73 00	Standard	Ø 60	Ø 130	81	64	85,8	68	Ø 53	13
57.02 73 01	EMV	Ø 60	Ø 130	81	64	85,8	68	Ø 53	13
57.02 73 02	für Außenklemmung	Ø 60	Ø 130	92	75	85,8	68	Ø 53	13



Aufsatzgelenk

zur Aufnahme von Edelstahl-Rohren 48 bzw. 60 mm;
Drehpunkt stufenlos arretierbar über Klemmschraube
Schwenkbereich: bis 350°, in 60°-Schritten einstellbar.
Lieferumfang: Aufsatzgelenk ohne Zylinderschrauben M8

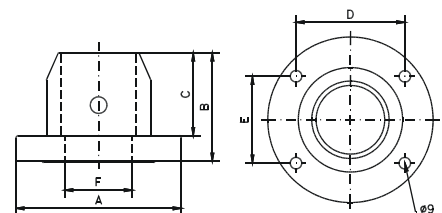
Bestell-Nr.	Ausführung	für Rohr	A	B	C	D	E	F	G
GTH 48									
57.01 66 00	Standard	Ø 48	Ø 118	70	53	68	72	Ø 44	13
57.01 66 01	EMV	Ø 48	Ø 118	70	53	68	72	Ø 44	13
57.01 66 02	für Außenklemmung	Ø 48	Ø 118	82	65	68	72	Ø 44	13
GTH 60									
57.02 66 00	Standard	Ø 60	Ø 130	81	64	85,8	68	Ø 53	14
57.02 66 01	EMV	Ø 60	Ø 130	81	64	85,8	68	Ø 53	14
57.02 66 02	für Außenklemmung	Ø 60	Ø 130	92	75	85,8	68	Ø 53	14



Standfuß

für Boden- bzw. Deckenmontage. Bei Ausführung Deckenmontage zusätzliche Sicherungsbohrung für Rohr.
Lieferumfang: Standfuß

Bestell-Nr.	Ausführung	für Rohr	A	B	C	D	E	F
GTH 48								
57.01 74 00	Standfuß (hängend / stehend)	Ø 48	Ø 118	80	60	68	72	Ø 41,9
GTH 60								
57.02 74 00	Standfuß (hängend / stehend)	Ø 60	Ø 130	85	60	85,8	68	Ø 53,9



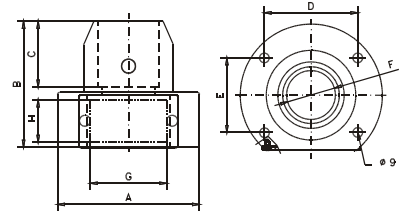
Geräteträgersysteme GTH 48 / GTH 60

Standfuß mit Kabelabgang

für seitlichen, externen Kabelabgang. Bei Ausführung Deckenmontage zusätzliche Sicherungsbohrung für Rohr.

Lieferumfang: Standfuß mit Flanschplatte und 2 Schrauben

Bestell-Nr.	Ausführung	für Rohr	A	B	C	D	E	F	G	H
GTH 48										
57.01 72 00	Standfuß (hängend / stehend)	Ø 48	Ø 118	110	60	68	72	Ø 41,9	45	38,5
GTH 60										
57.02 72 00	Standfuß (hängend / stehend)	Ø 60	Ø 130	115	60	85,8	68	Ø 53,9	70	38,5



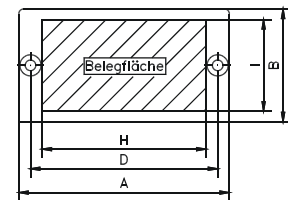
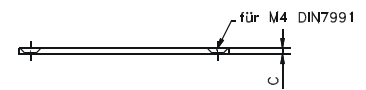
Ersatzblindflansch

für Standfuß mit Kabelabgang

Material: 1.4301

Lieferumfang: Blindflansch ohne M4 Senkschrauben

Bestell-Nr.	A	B	C	D	H	I
GTH 48						
57.01 99 02	73	47,5	2,5	55	45	38,5
GTH 60						
57.02 99 00	90	48	2,5	80	70	38,5

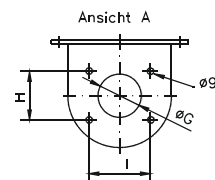
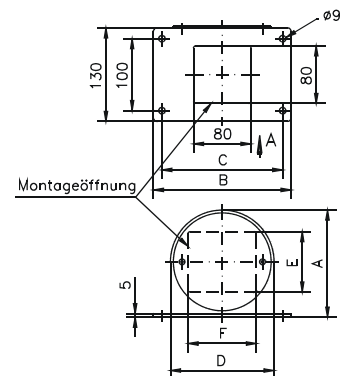


Max. Anzahl Kabelverschraubungen / Blindflansch:
 57.01 99 02: 1 x 25 oder 1 x 20 oder 4 x M12
 57.02 99 00: 1 x 25 oder 2 x 20 oder 6 x M12

Wandkonsole

zur Adaption von Aufsatzgelenk oder Kupplung

Bestell-Nr.	für Rohr	A	B	C	D	E	F	G	H	I
GTH 48										
57.01 79 00	Ø 48	138	178	155	132	88	84	50	72	68
GTH 60										
57.02 79 00	Ø 60	149	191,5	168	144	84	102	60	68	85,8

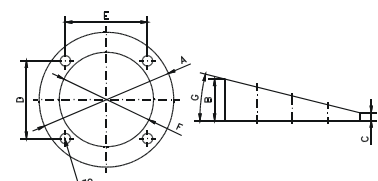


Pultadapter

Neigungswinkel von 14°

Lieferumfang: Pultadapter mit 4 Befestigungsschrauben

Bestell-Nr.	für Rohr	A	B	C	D	E	F	G
GTH 48								
57.01 76 00	Ø 48,3	Ø 118	40	10,6	68	72	Ø 79	14°
GTH 60								
57.02 76 00	Ø 60,3	Ø 130	40	7,6	85,8	68	Ø 91	14°



Geräteträgersysteme GTH 48 / GTH 60

Verbindungsrohr I

Bestell-Nr.	L1 (mm)	A (außen Ø)	B (innen Ø)	Gewicht (kg)
GTH 48				
57.01 00 05	500	48,3	41	1,8
57.01 00 10	1000	48,3	41	3,6
57.01 00 15	1500	48,3	41	5,4
57.01 00 99	Sonderlänge	48,3	41	-
GTH 60				
57.02 00 05	500	60,3	53	2,3
57.02 00 10	1000	60,3	53	4,5
57.02 00 15	1500	60,3	53	6,8
57.02 00 99	Sonderlänge	60,3	53	-

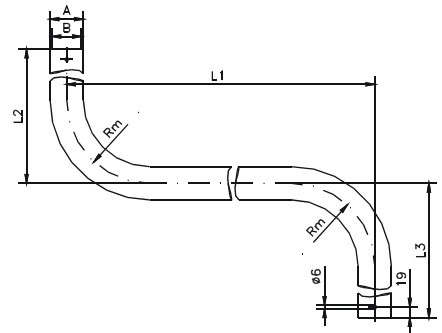
Maximale Länge L1 = 1000 mm



Verbindungsrohr S

Bestell-Nr.	L1 (mm)	L2 (mm)	L3 (mm)	A (außen Ø)	B (innen Ø)	Gewicht (kg)
GTH 48						
57.01 02 05	500	300	300	48,3	41	1,9
57.01 02 10	1000	300	300	48,3	41	4,5
57.01 02 99	Sonderlänge			48,3	41	-
GTH 60						
57.02 02 05	500	300	300	60,3	53	3,4
57.02 02 10	1000	300	300	60,3	53	5,7
57.02 02 99	Sonderlänge			60,3	53	-

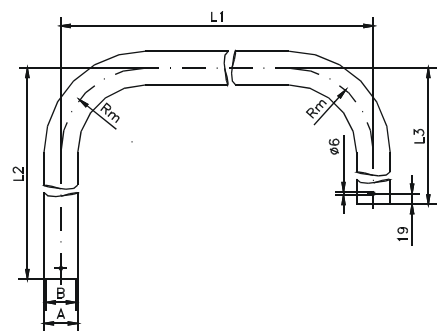
Maximale Länge L1 = 1000 mm



Verbindungsrohr J

Bestell-Nr.	L1 (mm)	L2 (mm)	L3 (mm)	A (außen Ø)	B (innen Ø)	Gewicht (kg)
GTH 48						
57.01 01 05	500	300	300	48,3	41	1,9
57.01 01 07	750	750	300	48,3	41	6,4
57.01 01 10	1000	750	300	48,3	41	7,4
57.01 01 99	Sonderlänge			48,3	41	-
GTH 60						
57.02 01 05	500	300	300	60,3	53	3,4
57.02 01 07	750	750	300	60,3	53	8,2
57.02 01 10	1000	750	300	60,3	53	9,3
57.02 01 99	Sonderlänge			60,3	53	-

Maximale Länge L1 = 1000 mm



Produktinfo:

Individuelle Längen und Ausführungen auf Anfrage.

Geräteträgersysteme GTH 48 / GTH 60

Anfrage Bestellung

Bitte kopieren, ausfüllen und faxen: +49 (0) 571/5041-6

Firma _____ Telefon _____

Ansprechpartner _____ Telefax _____

Anschrift _____ E-Mail _____

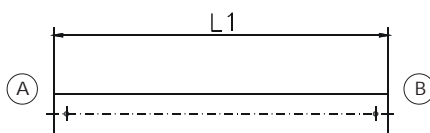
Geräteträgersystem GTH 48 GTH 60 Stückzahl _____

System bestehend aus folgenden Komponenten:

Komponentenanbindung Seite A

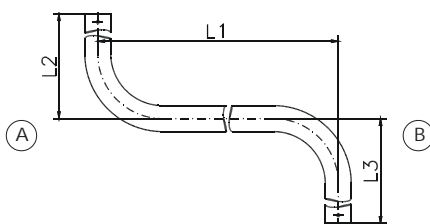
- Kupplung
- Kupplung EMV
- Kupplung für Rohraußenklemmung
- Aufsatzgelenk
- Aufsatzgelenk EMV
- Aufsatzgelenk für Rohraußenklemmung
- Standfuß
- Standfuß für Deckenmontage
- Standfuß mit Kabelabgang
- Standfuß (Deckenmontage) mit Kabelabgang
- Pultadapter
- Wandkonsole

Verbindungsrohr



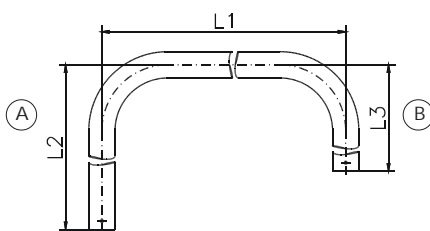
I-Rohr (L1)

- 500 mm
- 1000 mm
- 1500 mm
- Sonderlänge _____ mm



S-Rohr (L1/L2/L3)

- 500/300/300 mm
- 1000/300/300 mm
- Sonderlänge* _____ / _____ / _____ mm



J-Rohr (L1/L2/L3)

- 500/300/300 mm
- 750/750/300 mm
- 1000/750/300 mm
- Sonderlänge* _____ / _____ / _____ mm

* Achtung: Maßangaben Rohrmittle
min. Länge L2 und L3: 280 mm
max. Länge L1 = 1000 mm

Komponentenanbindung Seite B

- Kupplung
- Kupplung EMV
- Kupplung für Rohraußenklemmung
- Aufsatzgelenk
- Aufsatzgelenk EMV
- Aufsatzgelenk für Rohraußenklemmung
- Standfuß
- Standfuß für Deckenmontage
- Standfuß mit Kabelabgang
- Standfuß (Deckenmontage) mit Kabelabgang
- Pultadapter
- Wandkonsole

Zubehör

- Schutzkappenset
- Ersatzblindflansch ohne Bearbeitung
- Ersatzblindflansch bearbeitet _____