



Technische Daten

Material:

glasfaserverstärkter duroplastischer Polyester
 Klarsichtdeckel: Polycarbonat

Farbton:

RAL 7032, Kieselgrau

Schutzart:

IP 66 nach EN 60529

Schlagfestigkeit:

7 Joule nach EN 60079-0

Brennverhalten:

Gehäuse: V0 / selbstverlöschend, UL 94
 Klarsichtdeckel: V2 / UL 94

Schutzisolierung:

vollschutzisoliert nach VDE 0100

Durchschlagfestigkeit:

Gehäuse: 24 KV/mm, IEC 60243-1
 Klarsichtdeckel: >30 KV/mm, IEC 60243-1

Toxisches Verhalten:

halogenfrei

Oberflächenwiderstand:

Gehäuse: $>10^{11}$ Ohm, IEC 60093
 Klarsichtdeckel: $>10^{15}$ Ohm, IEC 60093

Temperaturbeständigkeit:

PU-(Polyurethan) Dichtung:
 Gehäuse: -40°C bis +90°C
 Deckel: -40°C bis +100°C
 CR-(Chloropren) Dichtung: -40°C bis +100°C
 VMQ-(Silikon) Dichtung: -60°C bis +130°C

- Kunststoff-Gehäuse mit Flanschöffnungen für Automatisierungstechnik
- Kombinationsmöglichkeiten mit anderen Polyester-Flanschgehäusen
- Schnellverschlusstechnik

Lieferumfang

Kunststoff-Gehäuse aus glasfaserverstärktem Polyester bestehend aus Deckel, Dichtung, Kunststoff-Schnellverschlusschrauben, Unterteil mit Flanschöffnungen (Flanschplatten bitte separat bestellen)
 Gewindebuchsenset (4 Stück)

Polyester Flansch

Programmübersicht

Bestell-Nr.	B x L x H (mm)	Flansch-öffnungen	Montageplatte	Frontplatte auf Stehbolzen	Tragschiene* TS 35	Erdungs-schiene	Silikondichtung für Deckel
14.01 00 00	170 x 270 x 136	2	14.00 00 11	14.00 00 27	10.06 17 21	10.06 21 01	10.05 15 01
14.02 00 00	270 x 270 x 136	4	14.00 00 12	14.00 00 28	10.06 17 22	10.06 21 01	10.05 15 02
14.03 00 00	270 x 541 x 136	6	14.00 00 13	14.00 00 29	10.06 17 23	10.06 21 02	10.05 15 03
Ausführung mit Polycarbonat-Klarsichtdeckel							
14.01 00 01	170 x 270 x 150	2	14.00 00 11	14.00 00 27	10.06 17 21	10.06 21 01	10.05 15 01
14.02 00 01	270 x 270 x 150	4	14.00 00 12	14.00 00 28	10.06 17 22	10.06 21 01	10.05 15 02
14.03 00 01	270 x 540 x 150	6	14.00 00 13	14.00 00 29	10.06 17 23	10.06 21 02	10.05 15 03

* TS 32 auf Anfrage

Flansch und Zubehör (für alle Typen)

Blindflansch (für individuelle Bearbeitung)	14.00 00 20	Deckelgelenke (2 Stück) für alle Typen nachrüstbar	14.00 00 26
Gewindeflansch (17 x PG 11)	14.00 00 30	Außenbefestigungslaschen (4 Stück)	10.03 11 02
Gewindeflansch (14 x PG 13,5)	14.00 00 22	Gewindeeinsatzbuchsen (10 Stück) zusätzlich	10.03 50 02
Gewindeflansch (11 x PG 16)	14.00 00 21	Silikondichtung für Flansche	10.05 14 02
Gewindeflansch (4 x PG 16; 2 x PG 21; 1 x PG 29)	14.00 00 23	Silikondichtung für Verbindungsflansch	10.05 14 03
Verbindungsflansch	14.00 00 25		

Klemmenbestückung

	Phoenix										Schutzleiteranschlüsse																			
Tragschiene TS 35	X	X	X	X	X	X	X	X	X	X																				
Spannung (V)	500	800	800	800	800	800	800	1000	1000	1000																				
Strom (A)	17	24	32	41	57	76	101	150	150	232																				
Nennquerschnitt (mm²)	1,5	2,5	2,5	4	6	10	16	35	50	95																				
Klemmenbreite (mm)	4,2	5,2	5,2	6,2	8,2	10,2	12,2	15,2	20	25																				
Klemmentyp																														
Typ	UK 1,5 N	UK 2,5 N	UK 3 N	UK 5 N	UK 6 N	UK 10 N	UK 16 N	UK 35	UKH 50	UKH 95																				
14.01 00 . .	55	45	45	37	28	23	19	15	11	9																				20
14.02 00 . .	46*	37*	37*	31*	23*	19*	15*	12*	9*	7*																				20
14.03 00 . .	110*	90*	90*	74*	56*	46*	38*	30*	22*	18*																				40

* 2 Tragschienen möglich

	Weidmüller										Schutzleiteranschlüsse																			
Tragschiene TS 35	X	X	X	X	X	X	X	X	X	X																				
Spannung (V)	500	800	800	800	1000	1000	1000	1000	1000																					
Strom (A)	24	24	32	41	57	76	125	192																						
Nennquerschnitt (mm²)	2,5	2,5	4	6	10	16	35	70																						
Klemmenbreite (mm)	5,1	5,1	6,1	8	10	12	16	20,5																						
Klemmentyp																														
Typ	WDU 2,5 N	WDU 2,5	WDU 4	WDU 6	WDU 10	WDU 16	WDU 35	WDU 70 N																						
14.01 00 . .	47	47	39	29	23	19	14	11																						20
14.02 00 . .	39*	39*	32*	24*	19*	16*	12*	9																						20
14.03 00 . .	93*	93*	77*	58*	46*	38*	29*	23*																						40

* 2 Tragschienen möglich

Zubehör



Blindflansch
Gewicht: 225 g

Bestell-Nr.	Ausführung
14.00 00 20	ungebohrt



Gewindeflansch
mit PG-Bohrungs-Vorprägungen
mit metrischen Vorprägungen auf Anfrage

Bestell-Nr.	Ausführung
14.00 00 30	17 x PG 11
14.00 00 22	14 x PG 13,5
14.00 00 21	11 x PG 16
14.00 00 23	4 x PG 16; 2 x PG 21; 1 x PG 29



Verbindungsflansch
zur Verbindung von zwei Polyester-Flansch-
gehäusen

Bestell-Nr. **14.00 00 25**



Deckelgelenke
Set = 2 Stück, nachrüstbar für alle Polyester-
Flanschgehäuse

Bestell-Nr. **14.00 00 26**

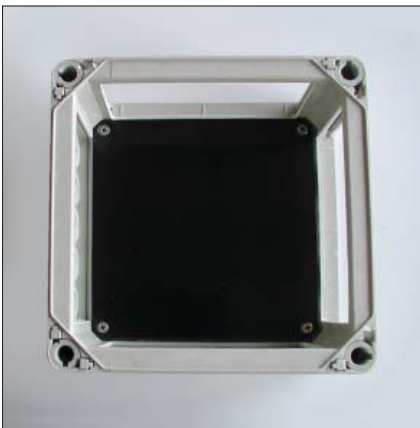
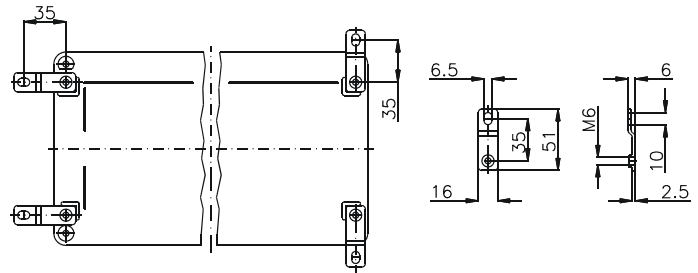
Polyester Flansch

Zubehör



Außenbefestigungslaschen
Set = 4 Stück

Bestell-Nr. **10.03 11 02**



Montageplatten
zur Montage elektromechanischer Bauelemente

Bestell-Nr.	Gehäusotyp
14.00 00 11	14.01
14.00 00 12	14.02
14.00 00 13	14.03



Frontplatte
mit Stehbolzen und Befestigungsschrauben
(Abmaße siehe Montageplatte)

Bestell-Nr.	Gehäusotyp
14.00 00 27	14.01
14.00 00 28	14.02
14.00 00 29	14.03

Typ: **14.01..**

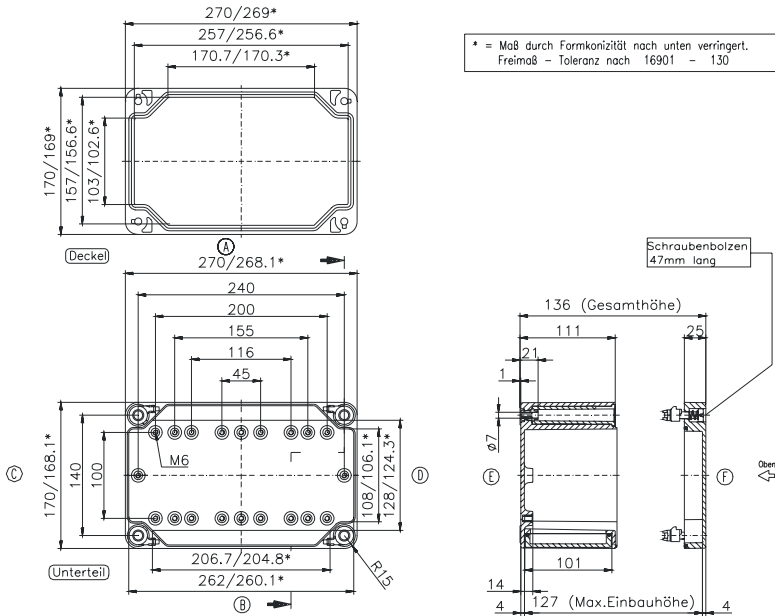
Außenabmessungen: **170 x 270 x 136 mm**

Gewicht: **2140 g**

Tragschiene Länge in mm	max. Bestückungs- länge in mm	Montageplatte (Dicke in mm)	Außenbefesti- gungslaschen	Deckelgelenke	Flansche Anzahl		
TS 15/35	240	3	•	•	2		

Max. Bestückungsmöglichkeit
für **Kabelverschraubungen**
nach **DIN 50262***

M	Eck- maß	Seite		PG	Eck- maß	Seite	
		A B	C D			A B	C D
12	17,25	63	33	7	17,25	63	33
16	25,30	28	16	9	21,85	38	20
20	27,60	22	12	11	25,30	28	14
25	37,95	12	6	13,5	27,60	22	12
32	48,30	8	4	16	31,05	18	9
40	60,95	3	2	21	37,95	11	6
50	69,00	3	1	29	48,30	8	4
63	74,75	2	1	36	60,95	3	2
				42	69,00	3	1
				48	74,75	2	1



Typ: **14.02..**

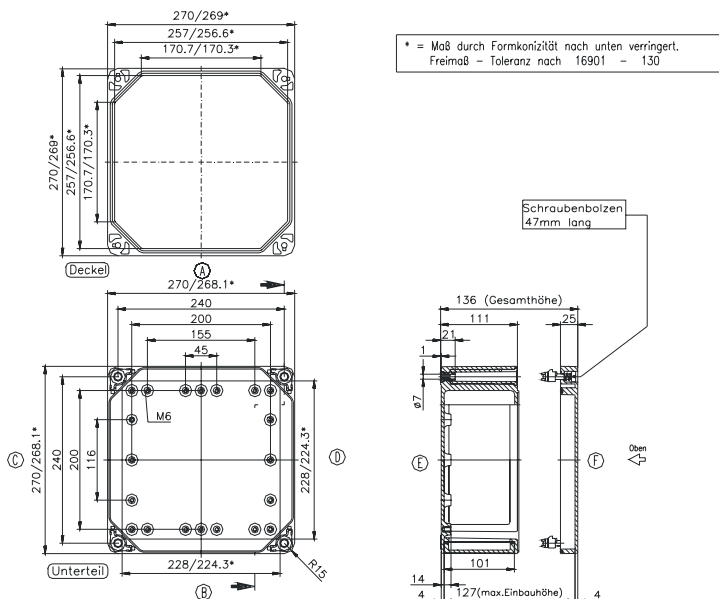
Außenabmessungen: **270 x 270 x 136 mm**

Gewicht: **2750 g**

Tragschiene Länge in mm	max. Bestückungs- länge in mm	Montageplatte (Dicke in mm)	Außenbefesti- gungslaschen	Deckelgelenke	Flansche Anzahl		
TS 15/35	200	3	•	•	4		

Max. Bestückungsmöglichkeit
für **Kabelverschraubungen**
nach **DIN 50262***

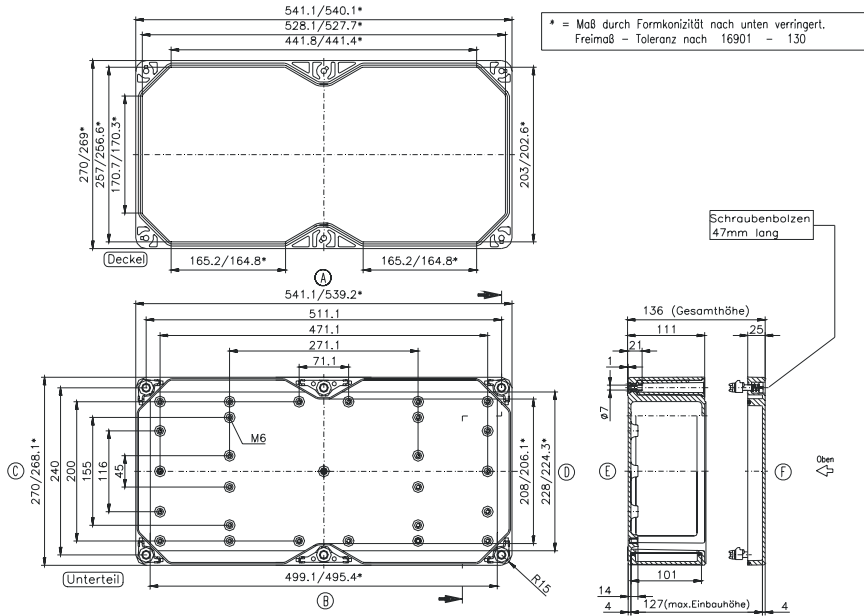
M	Eck- maß	Seite		PG	Eck- maß	Seite	
		A B	C D			A B	C D
12	17,25	63	63	7	17,25	63	63
16	25,30	28	28	9	21,85	38	38
20	27,60	22	22	11	25,30	28	28
25	37,95	12	12	13,5	27,60	22	22
32	48,30	8	8	16	31,05	18	18
40	60,95	3	3	21	37,95	11	11
50	69,00	3	3	29	48,30	8	8
63	74,75	2	2	36	60,95	3	3
				42	69,00	3	3
				48	74,75	2	2



Tragschiene Länge in mm	max. Bestückungs- länge in mm	Montageplatte (Dicke in mm)	Außenbefesti- gungslaschen	Deckelgelenke	Flansche Anzahl			
TS 15/35	470	3	•	•	6			
485	470	3	•	•	6			

Max. Bestückungsmöglichkeit
für **Kabelverschraubungen**
nach **DIN 50262***

M	Eck- maß	Seite		PG	Eck- maß	Seite	
		A* B*	C D			A* B*	C D
12	17,25	63	126	7	17,25	63	126
16	25,30	28	56	9	21,85	38	76
20	27,60	22	44	11	25,30	28	56
25	37,95	12	24	13,5	27,60	22	44
32	48,30	8	16	16	31,05	18	36
40	60,95	3	6	21	37,95	11	22
50	69,00	3	6	29	48,30	8	16
63	74,75	2	4	36	60,95	3	6
				42	69,00	3	6
				48	74,75	2	4



* pro Flansch