



- Edelstahl-Steuergehäuse auf Basis Kleinschaltschrank KSS
- Inklusiv Verstärkerplatte und Bohrung für ROSE-Geräteträgersystem GTH
- Optional individuelle Größen und Ausführungen ab 25 Stck. (s. S. 31/32)

Lieferumfang:

Gehäusesystem inkl. Verstärkerplatte und Kupplungsbohrung GTH mit Tür, Doppelbartverschluss.

Technische Daten

Material:

Edelstahl 1,25 mm bzw. 1,5 mm; 1.4301 / 304

Schutzart:

IP 65 nach EN 60529

Dichtung:

VMQ (Silikon)

EMV auf Anfrage

Oberfläche:

geschliffen, Korn 240

Temperaturbeständigkeit:

-40°C bis +80°C

Commander KSSC

Programmübersicht

Bestell-Nr.	Montageplatte	Abmessungen (mm)									Bohrbild für Tragarmsystem (Seite A)
		A	B	C	D	E	S	H _U	H _{Ges}		
37.02 23 15	37.01 99 01	200	300	24,6	160	100	1.25	130,7	155	GTH 48 (Bild 1)	
37.02 34 21	37.01 99 02	300	380	24,6	260	175	1.25	185,7	210	GTH 48 (Bild 1)	
37.02 43 15	37.01 99 03	400	300	24,6	360	100	1.25	130,7	155	GTH 48 (Bild 1)	
37.02 46 21	37.01 99 04	380	600	25,1	340	175	1.5	185,7	210	GTH 60 (Bild 2)	
37.02 55 21	37.01 99 05	500	500	24,6	460	175	1.25	185,7	210	GTH 60 (Bild 2)	
37.02 64 15	37.01 99 06	600	400	25,1	460	120	1.5	130,7	155	GTH 60 (Bild 2)	
37.02 68 21	37.01 99 07	600	760	25,1	560	175	1.5	185,7	210	GTH 60 (Bild 2)	
37.02 99 00		Sondergröße									

Ausschnittmaß bitte bei Bestellung angeben
Sondergröße: ab 25 Stck/Auftrag

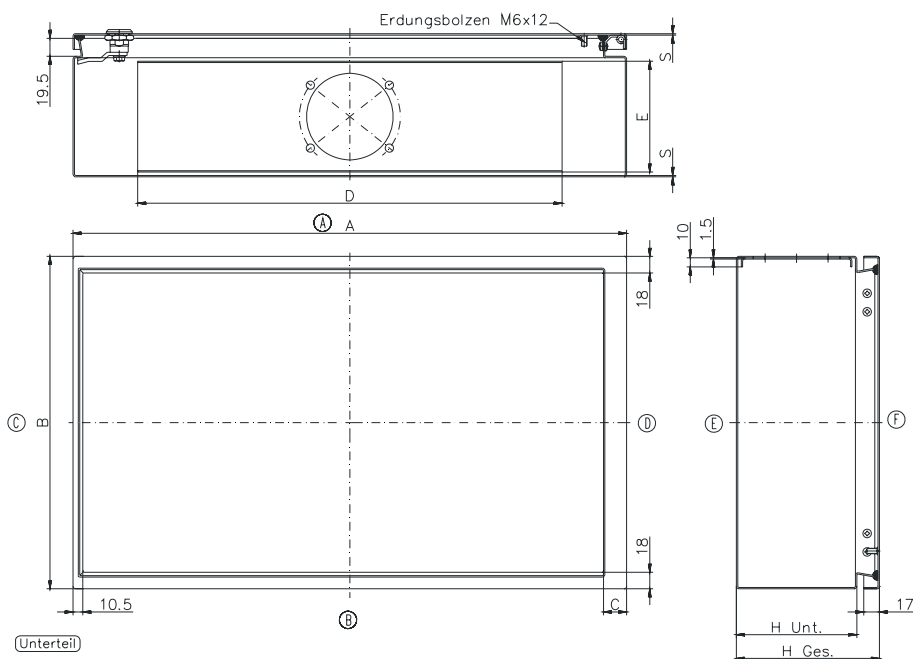


Bild 1:
Kupplungsbohrung (GTH 48)

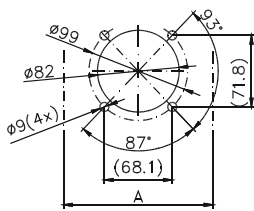
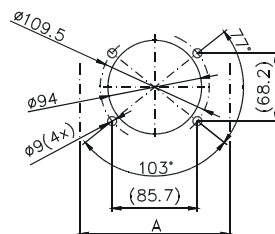


Bild 2:
Kupplungsbohrung (GTH 60)



Zubehör

Griff für KSSC (Ausführung s. C 400, S. 16) auf Anfrage